



Þjónustuhandbók 2011

Umhverfis- og samgöngusviðs



Reykjavíkurborg



| | |
|---|----|
| Skipurit Umhverfis- og samgöngusviðs..... | 4 |
| Helstu verkefni Umhverfis- og samgöngusviðs..... | 5 |
| Skrifstofa sviðsstýru..... | 7 |
| Skrifstofa náttúru og útivistar..... | 9 |
| Skrifstofa og Náttúruskóli Reykjavíkur..... | 10 |
| Útmörk, búfjárefirlit og matjurtargarðar..... | 11 |
| Verkbækistöð I – Skrúðgarðar í Laugardal..... | 12 |
| Verkbækistöð II – Árbæjarbletti..... | 13 |
| Verkbækistöð III – Borgargarðar í Laugardal..... | 14 |
| Ræktunarstöðin í Fossvogi..... | 15 |
| Grasagarður Reykjavíkur í Laugardal..... | 16 |
| Vinnuskóli Reykjavíkur..... | 17 |
| Skólagarðar Reykjavíkur, Reykjanesfólkvangur og Heiðmörk..... | 18 |
| Skrifstofa neyslu og úrgangs..... | 19 |
| Sorphirða..... | 20 |
| Meindýravarnir..... | 23 |
| Heilbrigðiseftirlit..... | 24 |
| Umhverfiseftirlit..... | 25 |
| Matvælaeftirlit..... | 27 |
| Vöktun og Hundaeftirlit..... | 28 |
| Samgönguskrifstofa..... | 29 |
| Bílastæðasjóður..... | 31 |

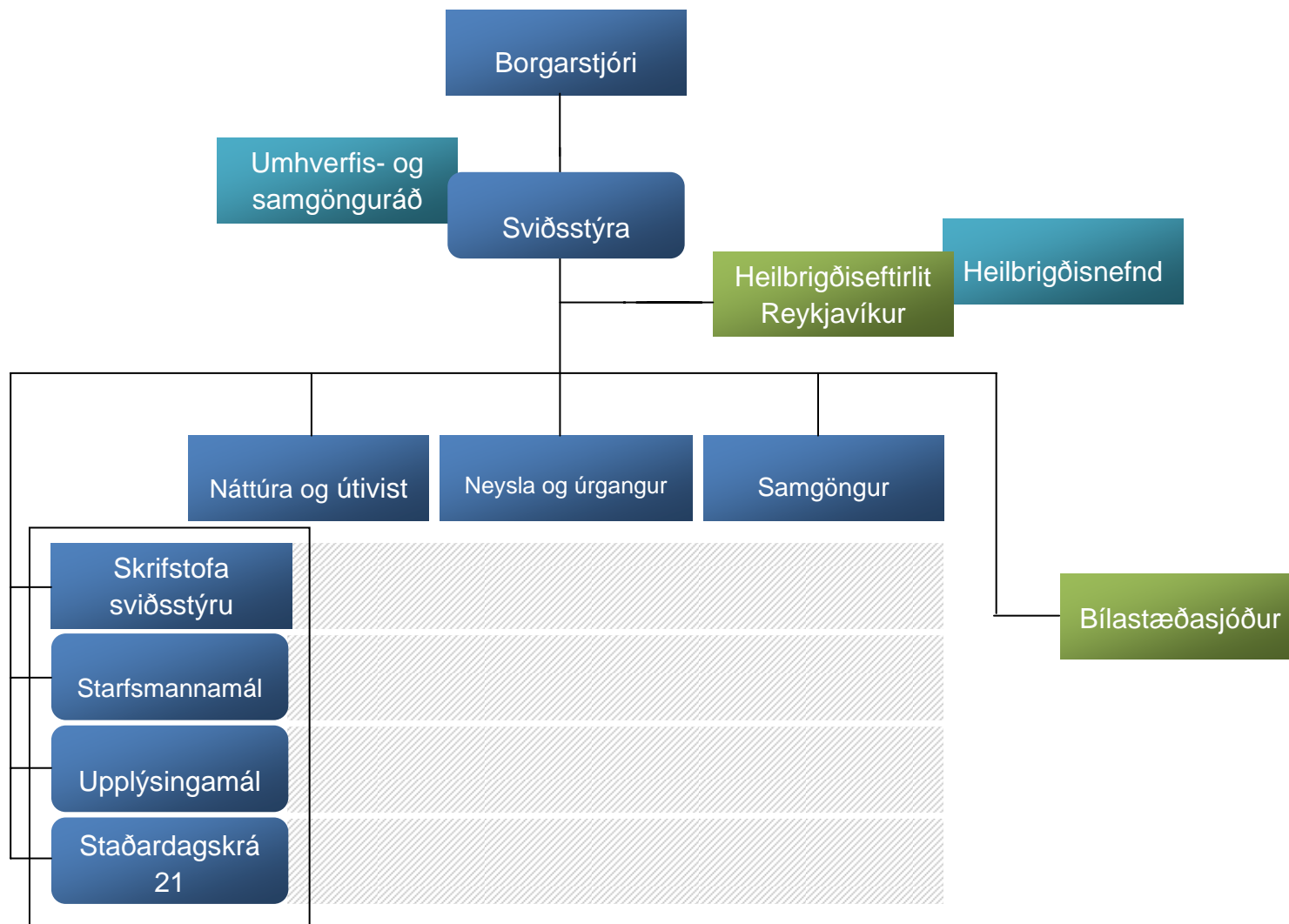


Umhverfis- og samgöngusvið Reykjavíkurborgar
 Borgartúni 12-14
 Sími: 411 1111
 Afgreiðsla - 8:20 - 16:15
umhverfissvið@reykjavik.is
 Útgáfudagur: 12. mars 2009
 Uppfært síðast: 10.12 2011
 Umsjón: Gunnar Hersveinnog Halldóra Ingimarsd.

Hvað viltu vita? Hvaða þjónustu leitar þú að?

Starfsmenn Umhverfis- og samgöngusviðs Reykjavíkurborgar vinna að því að bæta öryggi og heilnæmt umhverfi Reykvíkinga. Á sviðinu starfa fagmenn sem sinna eftirliti, grunnþjónustu og því að bæta samgöngur ásamt fræðslu og umhverfismennt.

Við höfum í þessari þjónustuhandbók tekið saman helstu upplýsingar um starfsemi sviðsins og um hver gerir hvað. Hvað viltu vita? Ef það er eitthvað um samgöngur, bílastæði, sorphirðu, umhverfismennt, garðyrkju og ræktun, heilbrigðiseftirlit, meindýravarnir eða annað sem tilheyrir sviðinu skaltu endilega leita hér fanga og hafa svo samband. / Ábendingar um efni bókar: gunnar.hersveinn@reykjavik.is





Starfsfólk Umhverfis- og samgöngusviðs



Leiðarljós

Ásýnd og ímynd Reykjavíkur
endurspeglar skapandi hugsun íbúa
hennar þar sem mannlíf og umhverfi
er haft í fyrirrúmi og gott er að búa

Helstu verkefni Umhverfis- og samgöngusviðs:

- Stefnumótun í umhverfismálum, þ.m.t. náttúruvernd, gæði umhverfis, úrgangsmál og umsjón með framkvæmd og endurskoðun Staðardagskrár 21
- Stefnumótun í samgöngumálum, þ.m.t. stefnumótun í umferðaröryggismálum, almenningssamgöngum og bílastæðamálum, umferðarfræðsla og tillögur um forgangsroðun framkvæmda
- Dýraeftirlit, þ.e. meindýravarnir, hundaeftirlit, varsla borgarlandsins og búfjáreftirlit
- Heilbrigðis-, matvæla- og mengunareftirlit í lögsagnarumdæmi Reykjavíkur
- Vöktun umhverfis og fræðsla á sviði umhverfismála
- Náttúruvernd og garðyrkja í borgarlandinu og tillögur um framkvæmdir á opnum svæðum borgarinnar
- Rekstur Vinnuskóla Reykjavíkur, Grasagarðs Reykjavíkur og Náttúruskóla Reykjavíkur
- Forhönnun umferðarmannvirkja, þ.e. mat valkosta, mat á umhverfisáhrifum og samráð við íbúa og hagsmunaaðila um lausnir í samgöngumálum
- Eftirlit með framkvæmdum og umhirðu á götum, gangstéttum, útivistar- og grænum svæðum borgarinnar
- Sorphirða frá heimilum í borginni og innleiðing stefnu í úrgangsmálum
- Rekstur Bílastæðasjóðs



Örn Sigurðsson

Settur sviðsstjóri

Sími: 411 1111

orn.sigurdsson@reykjavik.is



Skrifstofa sviðsstjóra

Skrifstofa sviðsstýru hefur eftirlit með öllum verkefnum sem rekin eru á sviðinu og stefnum sem settar eru. Skrifstofustjóri, starfsmannastjóri, ritarar, framkvæmdastýra Staðardagskrár 21 og upplýsingafulltrúi tilheyra skrifstofu sviðsstýru. Skrifstofan hefur umsjón með fjárhags- og starfsáætlunargerð, uppgjöri, bókhaldi og hefur umsjón með fjármunum, innkaupum og útgreiðslum, ráðgjöf og fræðslu. Skrifstofan miðlar meðal annars fræðslu og ráðgjöf til starfsmanna USR um ábyrgð þeirra og skyldur skv. stjórnáætlunum og öðrum lögum er snerta starfsemi USR. Þar fer fram túlkun og framkvæmd kjarasamninga, gerð ráðningasamninga, auglýsinga um störf og símenntunaráætlunar. Skrifstofan undirbýr fundi umhverfis- og samgönguráðs og heilbrigðisnefndar. Hún gerir umsagnir um lagafrumvörp og reglugerðir og hefur umsjón með innlendum og erlendum starfshópum.



Örn Sigurðsson

Skrifstofustjóri

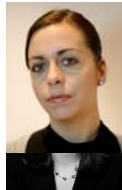
Yfirumsjón með Skrifstofu sviðsstýru

Sími: 411 1111

orn.sigurdsson@reykjavik.is



Skrifstofa sviðsstjóra



Eygerður Margrétardóttir (leyfi)

Framkvæmdastýra Staðardagskrár 21

Landfræðingur og umhverfisfræðingur
Umsjón með undirbúningi og framkvæmd
stefnumótunar borgarinnar í
umhverfismálum og sjálfbærri þróun í
samvinnu við sviðsstýru
Umsjón með Umhverfisstefnu Reykjavíkur,
Staðardagskrá 21 fyrir Reykjavík og
umhverfisvísium Reykjavíkur
Stýrir stefnumótun er varðar loftmengun og
útsreymi gróðurhúsalofttegunda
Samstarf við Stofnun Sæmundar fróða og
nám í Umhverfis- og auðlindafræðum HÍ
Stýrir þróunarverkefnum, sér um útgáfumál
og veitir faglega ráðgjöf á sviði sjálfbærrar
þróunar og umhverfismála
Sími: 411 8530
Farsími: 693 2302
eygerdur.margretardottir@reykjavik.is



Guðný Ásólfsdóttir

Ritari

Almenn skrifstofu- og ritarastörf
Umsjón með innkaupum á rekstrarvörum
Utanumhald nefndar- og ráðsfunda
Upplýsingar vegna starfsleyfa og reikninga
Upplýsingar vegna hundaskráninga og
útgáfa leyfa
Sími: 411 1111
gudny.asolfsdottir@reykjavik.is



Helga Björg Ragnarsdóttir

Starfsmannastjóri

Ber ábyrgð á stjórnun starfsmannamála
sviðsins
Stýrir fræðslustarfi sviðsins
Umsjón með mannréttindamálum og
öryggismálum á sviðinu
Nýráðningar starfsmanna í samráði við
sviðsstýru, upplýsingafulltrúa og
forstöðumenn starfseininga
Samskipti við Mannauðsskrifstofu
Reykjavíkur
Sími: 411 8550
Helga.bjorg.rangarsdottir@reykjavik.is



Sigríður Guðrún Ólafsdóttir

Ritari

Almenn skrifstofu- og ritarastörf
Upplýsingar vegna hundaskráninga og útgáfa
leyfa
Upplýsingar vegna starfsleyfa og reikninga
Sími: 411 1111
sigridur.gudrun.olafsdottir@reykjavik.is



Gunnar Hersveinn

Fræðslufulltrúi

Heimspækningur og fjölmiðlafræðingur
Umsjón með fræðsluefni um umhverfismál
fyrir Umhverfis- og samgöngusvið handa
starfsmönnum og borgarbúum. Umsjón með
fræðslufréttum um vistvæna umgengni við
auðlindir í borgarlandinu. Upplýsingar um
starfsemi sviðsins og umsjón með innri og ytri
vef sviðsins./ Sími: 411 8560
Farsími: 693 9646
gunnar.hersveinn@reykjavik.is



Hrönn Hrafnisdóttir

Verkefnastjóri

Umhverfisfræðingur og kennari
Leysir Eygerði Margrétardóttur af.
Umsjón með Staðardagskrá 21, Grænum
skrefum í starfsemi Reykjavíkurborgar ofl
sími: 411 1111
Hronn.hrafnisdottir@reykjavik.is



Steinunn Jóhannesdóttir

Ritari

Almenn skrifstofu- og ritarastörf
Útgáfa starfsleyfa
Upplýsingar vegna starfsleyfa og reikninga
Upplýsingar vegna hundaskráninga og útgáfa
leyfa
Sími: 411 1111
steinunn.johannesdottir@reykjavik.is



Mynd: Helena Ólafsdóttir

Skrifstofa náttúru og útivistar

Skrifstofan annast viðhald allra skrudgarða borgarinnar sem og trjágróðurs og blómabeða á opnum svæðum og stofnanalóðum. Hún sér um nýbyggingar leiksvæða og útivistarsvæða og annast gróðursetningar á grænum svæðum. Náttúra og útivist hefur umsjón með og annast ræktun og gerð náttúrustíga í útmörkinni, þ.e. á skógræktarsvæðum og stöðum þar sem náttúrulegt yfirbragð er látið halda sér í meginatriðum. Ræktunarstöð skrifstofunnar sér um ræktun trjáplantna, sumarblóma og kálplantna fyrir borgargarðana. Náttúra og útivist sér jafnframt um rekstur skólagarða og leigu garðlanda til matjurtaræktunar og hefur umsjón með náttúruverndarmálum í Reykjavík. Skrifstofan rekur Vinnuskóla Reykjavíkur sem veitir reykvískum unglíngum möguleika á atvinnuþátttöku, Náttúruskóla Reykjavíkur sem m.a. er ætlað að efla útikennslu í grunn- og leikskólum borgarinnar og Grasagarð Reykjavíkur, sem varðveitir íslenskar og erlendar plöntur, sinnir fræðslu og tekur þátt í rannsóknum.



Þórolfur Jónsson

Garðyrkjustjóri

Landslagsarkitekt

Yfirumsjón með Skrifstofu náttúru og útivistar

Sími: 411 1111

thorolfur.jonsson@reykjavik.is



Skrifstofa náttúru og útivistar

Borgartúni 12-14

Skrifstofan hefur umsjón með rekstri og fjármálum þeirrar starfsemi sem heyrir undir Skrifstofu náttúru og útivistar. Á henni fer fram hönnun útivistarsvæða borgarinnar, svo sem leik- og dvalarsvæða og gróðursetningar. Undir skrifstofuna heyrir jafnframt afgreiðsla leyfa vegna trjáfellinga, leiga matjurtargarða og umsjón með lausagöngu búfjár.



Kristján Ólafur Smith

Rekstrarstjóri

Viðskiptafræðingur

Umsjón með fjármálum skrifstofunnar
Staðgengill fjármálastjóra sviðsins
Sími: 411 1111

kristjan.smith@reykjavik.is



Margrét Sigurðardóttir

Landslagsarkitekt

Landslagsarkitekt

Hönnun opinna svæða, leik- og útivistarsvæða
Hönnun og stefnumörkun varðandi stækkun
og endurskipulagningu Grasagarðs
Reykjavíkur

Hönnun skjólbelta auk stefnumörkunar og
þróunar í plöntunotkun innan borgarinnar
Þátttaka í starfshópum, þróunarverkefnum og
samstarfshópum fyrir hönd Náttúru og útivistar
Sími: 411 1111

margret.sigurdardottir@reykjavik.is

Náttúruskóli Reykjavíkur

natturuskoli@reykjavik.is www.natturuskoli.is

Náttúruskóli Reykjavíkur er samstarfsverkefni Umhverfis- og samgöngusviðs Reykjavíkur, Menntasviðs Reykjavíkur, Leikskólasviðs Reykjavíkur, Skógræktarfélag Reykjavíkur og Landverndar. Náttúruskólanum er ætlað að efla útikennslu í grunn- og leiksskólum borgarinnar og skapa vettvang fyrir heilsteipt umhverfisstarf í skólum í anda umhverfisstefnu borgarinnar. Náttúruskólinn er Grænfánaskóli.



Helena Óladóttir

Verkefnisstjóri

Umhverfisfræðingur

Umsjón með námskeiðum um útikennslu og umhverfismennt

Stuðningur og ráðgjöf við grunn- og leikskóla

Aðlögun útináms að skólanámskrám og ýmis samstarfs- og þróunarverkefni á sviði umhverfismenntar og útikennslu

Sími: 411 1111

helena.oladottir@reykjavik.is



Útmörk

Til útmarka teljast Austurheiðar, heiðarnar austan byggðarinnar, en auk þess Elliðaárdalur og Öskjuhlíð. Starfsmenn útmerkur hafa umsjón og ræktun, grisjun og gerð útivistarstíga í útmörkinni og skógræktarsvæðum innan byggðarinnar. Starfsmenn taka jafnframt þátt í verkefninu *Lesið í skóginn* sem m.a. felst í samvinnu við skóla borgarinnar við að koma upp grenndarskógi.



Björn Júlíusson

Umsjónarmaður

Búfræðingur og jarðræktarfræðingur
Yfirumsjón með útmerkursvæðum
Búfjáreftirlitsmaður
Sími: 411 1111
Farsími: 693 2303
bjorn.juliusson@reykjavik.is

Hallgrímur Jón

Hallgrímsson

Garðyrkjufræðingur

Stígagerð, grisjun ofl. í útmörk



Óskar Baldursson

Aðstoðaryfiverkstjóri

Garðyrkjufræðingur
Umsjón ásamt umsjónarmanni með
stígagerð, grisjun o.fl. í útmörk
oskar.baldursson@reykjavik.is

Búfjáreftirlit

Reykjavík tilheyrir búfjáreftirlitssvæði 1 ásamt Seltjarnarnesi, Mosfellsbæ og Kjósarhrepp. Björn Júlíusson búfjáreftirlitsmaður og umsjónarmaður útmerkur sér um framkvæmd búfjáreftirlits, þ.e. forðagæslu, talningu búfjár, skýrslugerð á svæðinu samkvæmt lögum og reglugerðum um búfjárhald í samvinnu við nágrennasveitarfélög.

Nánari upplýsingar: bjorn.juliusson@reykjavik.is



Garðyrkja - Verkbækistöð I Skrúðgarðar í Laugardal

Ekið inn af Sunnuvegi, 104 Reykjavík
gard1@reykjavik.is

Verkbækistöð I sér um viðhald á svæðinu vestan Elliðaána að undanskildum borgarhluta 4. Í því felst allt viðhald skrúðgarða, sláttur, snjóruðningar á stígum, hirðing trjágróðurs, útplöntun sumarblóma og niðursetning haustlauka, ásamt hirðingu allra blómabeða og umhirðu á blómakerjum og körfum, bæði á opnum svæðum og stofnanalóðum.



Guðný A. Olgeirsdóttir

Yfirverkstjóri

Skrúðgarðyrkjumeistari

Yfirumsjón með Verkbækistöð I

Sími: 411 8610

Farsími: 696 2320

gudny.arndis.olgeirsdottir@reykjavik.is



Vala Valdimarsdóttir

Aðstoðaryfirverkstjóri

Garðyrkjufræðingur

Umsjón ásamt yfirverkstjóra

Sími: 411 8610

Farsími: 696 2322

vala.valdimarsdottir@reykjavik.is



Starfsfólk Verkbækistöðvar I

Arndís Þórðardóttir, *garðyrkjufræðingur*

Dagbjört Kristín Ágústsdóttir, *garðyrkjufræðingur*

Guðný A. Olgeirsdóttir, *skrúðgarðyrkjumeistari*

Ingibjörg Sigurðardóttir, *garðyrkjufræðingur*

Vala Valdimarsdóttir, *garðyrkjufræðingur*

Jón Elmar Ómarsson *garðyrkjufræðingur*

Hjördís Árnadóttir *garðyrkjufræðingur*

Grímur Þorkell Jónasson

Guðbjörg Karítas Sigurðardóttir nemi

Jón Gunnar Baldursson

Jón Þór Hauksson

Þorbjörn Eiríksson



Garðyrkja - Verkbækistöð II

Árbæjarbletti

Við Rafstöðvarveg, 110 Reykjavík

Fax: 411 8629 gard2@reykjavik.is

Verkbækistöð II sér um nýbyggingu opina svæða, gerð nýrra trjábeða og viðhald í Breiðholti og borgarhlutunum norðan og austan Elliðaána að meðtöldu Kjalarnesi. Í því felst allt viðhald skrúðgarða, sláttur, snjóruðningar á stígum, hirðing trjágróðurs, útplöntun sumarblóma og niðursetning haustlauka, ásamt hirðingu allra blómabeða og umhirðu á blómakerjum og körfum, bæði á opnum svæðum og stofnanalóðum. Verkbækistöðin hefur einnig umsjón með matjurtargörðum borgarbúa í Skammadal og í Mosfellsdal.



Gunnsteinn Olgeirsson

Yfirverkstjóri

Garðyrkjufræðingur

Yfirumsjón með Verkbækistöð II

Sími: 411 8620

Farsími: 693 2313

gunnsteinn.olgeirsson@reykjavik.is



Benedikt Jónsson

Aðstoðaryfirverkstjóri

Garðyrkjufræðingur

Umsjón ásamt yfirverkstjóra

Sími: 411 8622

Farsími: 693 2316

benedikt.jonsson@reykjavik.is



Starfsfólk Verkbækistöðvar II

Auður Jónsdóttir *garðyrkjufræðingur*

Benedikt Jónsson *garðyrkjufræðingur*

Elín Halla Þórhallsdóttir

Friðrik Jónsson *garðyrkjufræðingur*

Guðfinna Albertsdóttir

Gunnar Ragnarsson

Gunnsteinn Olgeirsson *garðyrkjufr.*

Gústaf Adolf Andrésen

Hildur Björk Einarsdóttir

Karen Hauksdóttir *garðyrkjufræðingur*

Róbert Pálsson

Tryggvi Frímann Arnarsson

Ólöf Anna Ólafsdóttir *garðyrkjufr.*



Garðyrkja - Verkbækistöð III

Borgargarðar í Laugardal

Ekið inn af Sunnuvegi, 104 Reykjavík
Fax: 411 8639 borgargard@reykjavik.is

Verkbækistöð III sér um ræktun í Laugardalnum, þar með talið í Fjölskyldu- og húsdýragarðinum og á tjaldstæðunum. Í því felst viðhald skrúðgarða, sláttur, viðhald og hirðing trjágróðurs, útplöntun sumarblóma og niðursetning haustlauka, viðhald stíga og hellulagna ásamt hirðingu allra blómabeða og umhirðu á blómakerjum og körfum. Að hluta hefur verkbækistöðin einnig umsjón með bekkjum, ruslastömpum og hreinsun veggjakrots í Laugardal. Verkbækistöðin sér um snjóruðning og hálkuvarnir á stígum í Laugardal. Jafnframt sér hún um allt viðhald trjábeða, bæði á opnum svæðum og stofnanalóðum í borgarhluta 4.



Axel Knútsson

Yfirverkstjóri
Skrúðgarðyrkjumeistari
Yfirumsjón með Verkbækistöð III
Sími: 411 8630
Farsími: 693 2320
axel.knutsson@reykjavik.is



Guðlaug Guðjónsdóttir

Aðstoðaryfirverkstjóri
Garðyrkjufraeðingur
Umsjón ásamt yfirverkstjóra
Farsími: 693 2321
guðlaug.gudjonsdottir@reykjavik.is



Starfsfólk Verkbækistöðvar III

Axel Birgir Knútsson *skrúðgarðyrkjumeistari*
Ásgeir Ólafsson *garðyrkjufraeðingur*
Daníel D. Oddsson *garðyrkjufraeðingur*
Erlendur Einarsson
Guðlaug Guðjónsdóttir *garðyrkjufraeðingur*
Hallgrímur Helgason
Hannes Þór Hafsteinsson *garðyrkjufraeðingur*
Jorge Miguel Olivera



Ræktunarstöðin í Fossvogi

Við Fossvogsveg, 108 Reykjavík
Fax: 411 8649 raektun@reykjavik.is

Ræktunarstöðin hefur umsjón með ræktun blóma, matjurta og trjágróðurs fyrir útivistarsvæði borgarinnar og Skólagarða Reykjavíkur. Í Ræktunarstöðinni er unnið að því að viðhalda íslenskum kvæmum og ræktunaryrkjum og fjölga sem mest efnivið sem hefur aðlagast íslenskum aðstæðum. Einnig eru prófaðar nýjar tegundir og yrki, og þannig reynt að auka fjölbreytni og bæta þann efnivið sem ræktaður er í görðum og útivistarsvæðum borgarinnar.



Súsanna S. Flygenring

Yfirverkstjóri

Garðyrkjufræðingur

Umsjón með Ræktunarstöð

Sími: 411 8640

Farsími: 693 2327

susanna.flygenring@reykjavik.is

Þorgerður Erlingsdóttir

Aðstoðaryfirverkstjóri

Garðyrkjufræðingur

Umsjón ásamt yfirverkstjóra

Farsími: 693 1225

thorgerdur.erlingsdottir@reykjavik.is



Starfsfólk Ræktunarstöðvar

Aðalheiður Gylfadóttir, *garðyrkjufræðingur*

Guðlaug Friðrikka Þorsteinsdóttir, *garðyrkjufræðingur*

Pálína Stefanía Sigurðardóttir, *garðyrkjufræðingur*

Súsanna S. Flygenring, *garðyrkjufræðingur*

Svanhildur Björk Sigfúsdóttir, *garðyrkjufræðingur*

Þorgerður Erlingsdóttir, *garðyrkjufræðingur*

Þorsteinn Magni Björnsson, *garðyrkjufræðingur*



Grasagarður Reykjavíkur í Laugardal – Hortus Botanicus Reykjavikensis

Sími: 411 8650 Fax: 411 8659 botgard@reykjavik.is
Pósthólf 8372, 128 Reykjavík www.grasagardur.is

Hlutverk Grasagarðs Reykjavíkur er varðveisla háplantna, fræðsla og þátttaka í rannsóknum. Varðveisla plantna felst í kerfisbundinni skráningu, ræktun og umhirðu þeirra. Grasagarðurinn starfar eftir alþjóðlegum samþykktum um líffræðilegan fjölbreytileika og samkvæmt íslenskum safnalögum. Alþjóðleg fræskipti fara fram við aðra grasagarða og hliðstæðar stofnanir. Grasagarðurinn varðveitir stóran hluta af íslensku háplöntuflórunni ásamt fjölbreyttu úrvali erlendra plantna. Í garðinum eru átta safndeildir sem hver um sig geymir plöntur sem eiga eitthvað sameiginlegt til dæmis uppruna, skyldleika eða notagildi. Safnkennsla er skipulögð fyrir nemendur í leik- og grunnskólum og boðið er upp á fræðslu fyrir almenning. Á sumrin er kaffihúsið Café Flóra starfrækt í garðskála Grasagarðarins. Aðgangur að garðinum er ókeypis.



Hjörtur Þorbjörnsson

Forstöðumaður
Grasfræðingur

Umsjón með plöntusöfnum og erlendum samskiptum
Sími: 411 8653
hjortur.thorbjornsson@reykjavik.is



Auður Óskarsdóttir

Garðyrkjufraeðingur
Garðyrkjufraeðingur

Umsjón með safndeildum, fræðsla
Sími: 411 8655
audur.oskarsdottir@reykjavik.is



Hildur Arna Gunnarsdóttir

Fræðslustjóri
s. 411 8654

hildur.arna.gunnarsdottir@reykjavik.is



Einar Bjarnason

Tækjavörður

Aðstoð við garðyrkjufraeðinga



Ingunn J. Óskarsdóttir

Yfirgarðyrkjufraeðingur
Garðyrkjufraeðingur

Umsjón með safndeildum, fræðsla,
staðgengill forstöðumanns
Sími: 411 8652
ingunn.oskarsdottir@reykjavik.is



Anna Margrét Elíasdóttir

Garðyrkjufraeðingur
Garðyrkjufraeðingur

Umsjón með safndeildum, fræðsla
Sími: 411 8654
anna.margret.eliasdottir@reykjavik.is



Jóhanna Þormar

Garðyrkjufraeðingur
Garðyrkjufraeðingur

Umsjón með safndeildum, fræðsla
Sími: 411 8655
johanna.thormar@reykjavik.is

Haukur Hauksson

Tækjavörður

Aðstoð við garðyrkjufraeðinga



Vinnuskóli Reykjavíkur

vinnuskoli@reykjavik.is www.vinnuskoli.is

Vinnuskóli Reykjavíkur er skóli á grænni grein með Grænfána. Hann er heilsársskóli og á sumrin er hann stærsta starfsstöðin í borginni. Á veturna rekur skólinn verkefnið Atvinnutengt nám. Á vorin geta reykvískir unglingar sem hafa lokið 8., 9. og 10. bekk skráð sig til vinnu. Áhersla er lögð á að skapa nemendum öruggt og þroskandi atvinnuumhverfi með það að leiðarljósi að efla vinnuvirðingu þeirra. Á sumrin starfrækir skólinn fræðslu fyrir nemendur og leiðbeinendur með áherslu á umhverfis- og garðyrkjumál og verkunnáttu. Leiðbeinendastarfið í skólanum gefur mikilsverða þekkingu á því að starfa með unglingum og að stjórna þeim til vinnu. Vinnuskólinn veitir nemendum sínum möguleika á atvinnuþátttöku og að gera góða borg grænni og vænni.



Magnús Arnar Sveinbjörnsson

Skólastjóri

Mannfræðingur

Ber ábyrgð á daglegri stjórn Vinnuskóla Reykjavíkur.

Sími: 411 8665

magnus.arnar.sveinbjornsson@reykjavik.is



Jón Ingvar Sveinbjörnsson

Umsjónarmaður þjónustumiðstöðvar

Stýrir rekstri þjónustumiðstöðvar skólans, hefur umsjón með sumarstarfsmönnum hennar og stýrir þjónustustarfi við vinnuflokka skólans

Sími: 411 8680. Farsími: 664 8930

jon.sveinbjornsson@reykjavik.is



Karen Pálsdóttir

Umhverfis- og þróunarfulltrúi

Líf- og umhverfisfræðingur

Grænfánaliði hjá Vinnuskólanum og önnur verkefni á skrifstofu náttúru og útivistar.

Sími 411-4661, 664-4450 Sími: 411 8680.

Farsími: 664 8930

karen.palsdottir@reykjavik.is



Matjurtagarðar Reykjavíkur

Reykjavíkurborg leigir út garðlönd til borgarbúa og innheimtir leigugjöld.

Sjá nánar:

http://www.reykjavik.is/desktopdefault.aspx/tabid-3822/6631_view-3005/

Matjurtagarðar eru starfræktir á eftirfarandi stöðum:

[Skerjafjörður](#), við Þorragötu, [Laugardalur](#), við Holtaveg; [Fossvogur](#), við Bjarmaland, [Jaðarsel](#), austan Jöklasels, [Árbær](#), vestan Árbæjarsafns, [Foldahverfi](#), við Logafold, Skammidalur Mosfellsbæ.

Nánari upplýsingar: matjurtagardar@reykjavik.is

Reykjanesfólkvangur

Reykjavíkurborg leggur fram fé til reksturs Reykjanesfólkvangs í samstarfi við önnur sveitarfélög sem að fólkvanginum standa, þ.e. Seltjarnarnes, Kópavog, Garðabæ, Hafnarfjörð, Grindavík og Reykjanesbæ. Kostnaði er skipt eftir höfðatölu. Formaður kemur frá Reykjavík og umsjón með starfseminni heyrir undir Umhverfis- og samgöngusvið.

Nánari upplýsingar er að finna á www.umhverfisvid.is

Heiðmörk

Skógræktarfélag Reykjavíkur sér um rekstur Heiðmerkur samkvæmt þjónustusamningi sem er í gildi við Reykjavíkurborg. Í Heiðmörk hafa m.a. verið lagðir göngustígar og útbúnir áningarstaðir með útigrillum, borðum, bekkjum og leiktækjum, og er mörkin mikið heimsótt allan ársins hring.

Nánari upplýsingar um Heiðmörk, gönguleiðakort og fleira er að finna á www.heidmork.is



Skrifstofa neyslu og úrgangs

Skrifstofa neyslu og úrgangs fer með mál er varða meðhöndlun úrgangs í Reykjavík og undir henni starfa sorphirða og meindýravarnir. Skrifstofan er ráðgefandi um stefnumótun og þróun í úrgangsmálum Reykjavíkur og er henni ætlað að stuðla að umhverfsvænni „neysluhring“ hjá Reykjavíkurborg og íbúum hennar. Meðal verkefna Skrifstofu neyslu og úrgangs eru innleiðing umhverfisstjórnunar og vistvænni innkaupa hjá stofnunum borgarinnar í samræmi við Umhverfisstefnu Reykjavíkurborgar og umsjón með neyslutengdum verkefnum s.s. vistvernd í verki, vistvænum orkugjöfum o.fl.



Guðmundur B. Friðriksson

Skrifstofustjóri

Umhverfisverfræðingur

Yfirumsjón og ábyrgð á starfsemi og rekstri sorphirðu og meindýravarna Reykjavíkurborgar
Fagleg ráðgjöf til borgarstjórnar og Umhverfis- og samgönguráðs um meðferð úrgangs og meindýravarnir

Umsjón með neyslutengdum verkefnum þ.á.m. umhverfisstjórnun, vistænum innkaupum og vistvernd í verki

Sími: 411 1111

guðmundur.b.fridriksson@reykjavik.is



Sorphirða

Símatímar rekstrarstjóra, rekstrarfulltrúa og fulltrúa:
kl. 8:30 - 9:00 og 13:00 - 14:00

Sorphirðan annast sorphirðu frá heimilum í borginni og rekstur grenndarstöðva til móttöku á flokkuðum úrgangi. 10 vinnuflokkar starfa á vegum Sorphirðunnar við að hirða sorp borgarbúa. Hver tunna er að jafnaði losuð á tíu daga fresti eða 20 daga fresti. Sorphirðan hefur yfirumsjón með þjónustusamningum við Sorpu bs. um rekstur endurvinnslustöðva og annast uppgjör til byggðasamlagsins vegna böggunar, flokkunar og urðunar á úrgangi.



Sigríður Ólafsdóttir

Rekstrarstjóri

Rekstur sorphirðu hjá íbúum borgarinnar
Verkstjórn og samskipti við íbúa
Sími: 411 1111
sigridur.olafsdottir@reykjavik.is



Pétur Viðar Elínarson

Rekstrarfulltrúi

Innheimta sorphirðugjalda
Verkstjórn og samskipti við íbúa
Sími: 411 1111
petur.elinarson@reykjavik.is

Reynir Árnason

Umsjón með lager, viðgerðir og
flutninguim á sorpilátum
Sími: 411 1111

Starfsmenn sorphirðunnar

Aðalsteinn D. Stefánsson
Ari Arnarson
Axel Clausen
Ágúst Böðvarsson
Benedikt Ísak Þórarinnsson
Birkir F. Bjarkason
Egill Arnarson
Einar Ólafur Indriðason
Erla Dís Þórsdóttir
Steinbjörn Sigurðsson
Tryggvi Þ. Valdimarsson

Eyþór Þorgeirsson
Friðrik Álfur Mánason
Guðrún M. Guðmundsdóttir
Gunnlaugur B. Sigurgeirsson
Halldór D Jóhannesson
Haraldur E. Stígsson
Haraldur M. Sveinsson
Helgi Helgason
Ingimundur E. Þorkelsson
Ísak Guðjónsson
Jóhann Jónasson
Jóhann S. Karlsson

Jóhann Þ. Bjarnason
Jón Bergsteinsson
Kjartan Eyþórsson
Kristinn S. Pétursson
Kristján A. Ómarsson
Kristján Sigvaldason
Magnús E. Bech
Magnús Magnússon
Reza Moradi
Sigfús Garðarson
Sigríður Dynja Gunnlaugsdóttir
Sigurbjörn Santiago

Sigurður Hermannsson
Skafti S. Stefánsson
Stefán Þ. Helgason
Steinbjörn Sigurðsson
Tryggvi Þ. Valdimarsson
Vilhjálmur G. Pétursson
Þorbergur Stefánsson
Þorfinnur Steinarsson
Þorsteinn Bjarnason
Þorsteinn G. Hjartarson
Þorvaldur Jónsson
Þór Gunnars Daníelsson



Meindýravarnir

Stórhöfða 7-9, 110 Reykjavík

Símatímar starfsmanna: kl. 8:00 - 10:00 og 13:00 - 14:00

Hlutverk meindýravarna borgarinnar er að halda meindýrum í lágmarki með eyðingu meindýra, upplýsingagjöf og fyrirbyggjandi starfsemi. Meindýravarnir sjá jafnframt um að framfylgja samþykkt um kattahald í Reykjavík.



Guðmundur Björnsson

Rekstrarstjóri

Umsjón með daglegum rekstri meindýravarna Reykjavíkurborgar
Eyðing á meindýrum og forvarnir gegn þeim til að halda stofnstærð í lágmarki
Fagleg ráðgjöf til borgarbúa varðandi meindýravarnir
Sími: 411 8720
Farsími: 693 9620
guðmundur.th.bjornsson@reykjavik.is



Lars Holm

Meindýraeyðir

Eyðing á meindýrum og forvarnir gegn þeim til að halda stofnstærð í lágmarki
Fagleg ráðgjöf til borgarbúa varðandi meindýravarnir
Sími: 411 8720
Farsími: 693 9622
lars.holm@reykjavik.is



Ómar F. Dabney

Rekstrarfulltrúi

Eyðing á meindýrum og forvarnir gegn þeim til að halda stofnstærð í lágmarki
Fagleg ráðgjöf til borgarbúa varðandi meindýravarnir
Sími: 411 8720
Farsími: 693 9621
omar.dabney@reykjavik.is



Þráinn Ómar Svansson

Meindýraeyðir

Eyðing á meindýrum og forvarnir gegn þeim til að halda stofnstærð í lágmarki
Fagleg ráðgjöf til borgarbúa varðandi meindýravarnir
Sími: 411 8720
Farsími: 693 9623
thrainn.svansson@reykjavik.is



Heilbrigðiseftirlit

Markmið heilbrigðiseftirlits er að búa landsmönnum heilnæm lífsskilyrði og vernda þau gildi sem felast í heilnæmu og ómenguðu umhverfi og tryggja gæði, öryggi og hollustu matvæla. Heilbrigðiseftirlit Reykjavíkur fer með heilbrigðis- og mengunarvarnareftirlit í lögsagnarumdæmi Reykjavíkur, matvælaeftirlit, eftirlit með eiturefnum og hættulegum efnum, eftirlit með heilnæmi húsnæðis og umgengni á lóðum og lendum auk umhverfisvöktunar. Þá hefur Heilbrigðiseftirlitið eftirlit með hundahaldi í borginni. Heilbrigðiseftirlitið gefur út starfsleyfi fyrir allan starfsleyfisskyldan atvinnurekstur og sinnir reglubundnu eftirliti með honum, gefur út tóbakssöluleyfi og fer með málefni er varða hunda og hundahald. Heilbrigðiseftirlitið sinnir þjónustu og fræðslu til starfsleyfisskyldra fyrirtækja og borgarbúa er snýr að heilbrigðiseftirliti og vöktun umhverfis og heldur skrá yfir framkvæmd og niðurstöður eftirlits.



Árný Sigurðardóttir

Framkvæmdastjóri

Hjúkrunarfræðingur

Yfirumsjón heilbrigðiseftirlits

Símatími : 8:30 - 9:00 og 13:00 - 14:00

Sími: 411 1111

arny.sigurdardottir@reykjavik.is



Umhverfiseftirlit

Símatímar starfsmanna: kl. 8:30 - 9:00 og 13:00 - 14:00
Ef ekki næst í heilbrigðisfulltrúa sem er með viðkomandi málaflokk geta aðrir heilbrigðisfulltrúar á deildinni leiðbeint og veitt upplýsingar um málið.

Umhverfiseftirlit annast eftirlit með fyrirtækjum sem eru eftirlits- og starfsleyfis skyld hvað varðar hollustuhætti og mengunarvarnir. Er þar annars vegar um að ræða fyrirtæki þar sem fram fer starfsemi sem getur valdið mengun. Sem dæmi um slíka starfsemi má nefna starfsemi bensínstöðva og aðra starfsemi sem tengist bílum, starfsemi með dýr s.s. svína- og hænsnabú, prentiðnað, skólphreinsing og endurvinnslustöðvar, malbikunar- og steypustöðvar, véla- og smíðaverkstæði og mengandi matvælaíðnað s.s. fisk- og kjötvinnslur. Einnig er haft eftirlit með niðurrifi bygginga og starfsemi sem felur í sér flutning á úrgangi og spilliefnum. Við eftirlit er fylgst með því að viðeigandi mengunarvarnir séu til staðar og fyrirtækin uppfylli skilyrði laga, reglugerða og starfsleyfa. Umhverfiseftirlit hefur hins vegar eftirlit með hollustuháttum í fyrirtækjum og stofnunum sem veita almenningi þjónustu. Er hér m.a. um að ræða skóla og leikskóla, barnagæslu, sund-, íþrótt- og



Rósa Magnúsdóttir

Deildarstjóri

Líffræðingur

Umsjón með verkefnum deildarinnar
Sími: 411 1111

rosa.magnusdottir@reykjavik.is



Einar Oddsson

Heilbrigðisfulltrúi

Líffræðingur

Merkingarskyldar efnavörur á markaði: matvöruverslanir o.fl., apótek, snyrtivöruverslanir, byggingarvöru- og bílavöruverslanir, varnarefni. Meindýravarnir og garðaúðun. Kvikmynda- og leikhús. Hávaði innanhúss. Sólbaðsstofur. Sími: 411 1111
einar.oddsson@reykjavik.is



Gunnar Kristinsson

Heilbrigðisfulltrúi

Matvælafræðingur

Grunnskóla- mótuneyti og lóðir. Framhalds- og háskólar. Líkamsræktarstöðvar. Sóttvarnavottorð fyrir skip. Tóbaksvarnir. Litlir sundstaðir. Sími: 411 1111
gunnar.kristinsson@reykjavik.is



Bergrún Gunnarsdóttir

Heilbrigðisfulltrúi

Hjúkrunarfræðingur

Leikskólar. Öryggi leiksvæða. Íþróttamannvirki og –svæði. Fangelsi Heilbrigðisþjónusta: læknastofur, heilsugæslustöðvar, sjúkrahús ofl. Sími: 411 1111

bergrun.h.gunnarsdottir@reykjavik.is



Ingibjörg H. Elíasdóttir

Heilbrigðisfulltrúi

Hjúkrunarfræðingur

Grunnskólar. Sundstaðir. Öryggi leiksvæða. Frístundaheimili og félagsmiðstöðvar. Sjúkraþjálfun. Sambýli. Gistiskýli. Safnaðarheimili og kirkjur. Íbúðarhúsnæði. Sími: 411 1111
ingibjorg.h.eliasdottir@reykjavik.is



heilsuræktarstarfsemi, snyrtistofur ásamt húðflúr- og húðgötunarstofum, (framhald á næstu síðu)

Umhverfiseftirlit

Símatímar starfsmanna: kl. 8:30 - 9:00 og 13:00 - 14:00

Ef ekki næst í heilbrigðisfulltrúa sem er með viðkomandi málaflokk geta aðrir heilbrigðisfulltrúar á deildinni leiðbeint og veitt upplýsingar um málið.

heilbrigðisþjónustu og félagslega þjónustu. Haft er eftirlit með viðhaldi húsnæðis, þrifum, loftræsingu og öðru sem hefur áhrif á innivist og fylgst er með því að fyrirtækin/stofnanirnar uppfylli skilyrði sem sett eru í starfsleyfi. Starfsmenn umhverfiseftirlits annast að auki eftirlit með öryggi á leiksvæðum barna, merkingum efnavara á markaði, hávaða og tóbaksvörnum. Þeir sinna eftirliti með íbúðarhúsnæði ef íbúar, oftast leigjendur, telja sig búa við heilsuspillandi eða ófullnægjandi aðstæður. Einnig sinnir Umhverfiseftirlitið kvörtunum vegna umgengni um lóðir og lendur í borginni og ýmsu öðru því sem tengist hollustu umhverfis. Umhverfiseftirlitið gefur út starfsleyfi og tóbakssöluleyfi og vinnur umsagnir um ýmis umhverfismál sem koma til afgreiðslu eða umsagnar hjá borginni. Deildin sinnir einnig fræðslu og veitir leiðbeiningar í tengslum við mengunarvarnir og hollustuhætti.



Magnea Karlsdóttir

Heilbrigðisfulltrúi

Líffræðingur

Leikskólar. Daggæsla barna í heimahúsum. Öryggi leiksvæða. Snyrti- og nuddstofur. Íbúðarhúsnæði. Tannlæknastofur. Sími: 411 1111

magnea.karlsdottir@reykjavik.is



Svava S. Steinarsdóttir

Heilbrigðisfulltrúi

Líffræðingur

Í fæðingarorlofi
Sími: 411 1111

svava.s.steinarsdottir@reykjavik.is



Ólöf Vilbergsdóttir

Heilbrigðisfulltrúi

Mengandi matvælaíðnaður:

mjólkurvinnsla, gosverksmiðjur, lýsisvinnsla. Plástvöruframleiðsla. Móttaka, flutningur og vinnsla úrgangs. Fráveita/skólphreinsistöðvar. Efnalaugar og þvottahús. Kæli- og frystigeymslur. Steinsmíði. Malar- og sandnám. Malbikunarstöð. Flugvöllur. Blikk- og vélsmiðjur. Líkbrennsla. Brennur. Niðurrif bygginga og annarra mannvirkja.

olof.vilbergsdottir@reykjavik.is



Kolbrún Georgedóttir

Heilbrigðisfulltrúi

Landfræðingur

Starfsemi með bifreiðar og vélar: bifreiða- og vélaverkstæði, bifreiðasprautun og –réttingar, bón- og bílaþvottastöðvar, smurstöðvar. Málmiðnaður. Prentiðnaður. Trésmíðaverkstæði.

kolbrun.gestsdottir@reykjavik.is



Marianne Jensdóttir

Heilbrigðisfulltrúi

Hársnyrtistofur. Framhalds- og sérskólar. Trésmiðaverkstæði. Prentiðnaður. Bón- og bílaþvottastöðvar. Starfsemi með dýr: svína- og alifuglarækt, hunda- og kattageymslur o.s.frv., svínasláturhús, dýralæknastofur og dýraspítalar, gæludýraverslanir ofl. Tannlæknastofur. Nuddstofur. Sóttvarnarvottorð fyrir skip.
Marianne.jensdottir@reykjavik.is



Guðjón Ingi Eggertsson

Heilbrigðisfulltrúi/

Bensinstöðvar. Mengandi matvælaiðnaður: fiskvinnslur, kjötvinnslur. Bílapartasölur. Bílgreinar. Málmíðnaður og vélsmiðjur. Skipasmíði. Flugvélaverkstæði. Skotvellir. Æfingasvæði fyrir slökkvilið.

gudjon.ingi.eggertsson@reykjavik.is



Matvælaeftirlit

Símatímar starfsmanna: 8:30 - 9:00 og 13:00 - 14:00

Ef ekki næst í heilbrigðisfulltrúa sem er með viðkomandi málaflokk geta aðrir heilbrigðisfulltrúar á deildinni leiðbeint og veitt upplýsingar um málið.

Matvælaeftirlitið annast eftirlit með öryggi og heilnæmi matvæla í fyrirtækjum sem framleiða eða dreifa matvælum, svo sem matvælaverksmiðjum, mjólkur- og kjötiðnaði, verslunum, heildverslunum, veitingahúsum og mótuneytum. Deildin annast eftirlit með öflun og dreifingu neysluvatns og umgengni á brunnsvæðum vatnsverndarsvæða og sýnatöku á neysluvatni. Rannsóknir matarsýkinga eru einnig í höndum deildarinnar, sem og vöktun vegna sjúkdómsvaldandi örvera í matvælum á markaði. Deildin sér sömuleiðis um eftirlit með hollstuháttum á hótelum og gististöðum og sinnir kvörtunum vegna matvælafyrirtækja og matvæla. Hún hefur eftirlit með merkingum, kynningum og auglýsingum matvæla, með notkun aukefna í matvælum, að matvæli innihaldi ekki aðskota- og varnarefni og að þau uppfylli að öðru leyti þær kröfur sem til þeirra eru gerðar. Deildin hefur umsjón með útgáfu starfsleyfa til fyrirtækja sem framleiða og dreifa matvælum og til hótela og gististaða og gefur umsagnir til lögreglustjóra höfuðborgarsvæðisins vegna útgáfu rekstrarleyfa. Deildin útbýr fræðslu- og leiðbeiningarefni fyrir matvælafyrirtæki, starfsfólk þeirra og almenning.



Óskar Ísfeld Sigurðsson

Deildarstjóri

Sjávarlíffræðingur

Umsjón með verkefnum deildar

Eftirlit með matvælaverksmiðjum, hótelum o.fl.

Sími: 411 1111

oskar.isfeld.sigurdsson@reykjavik.is



Halldór Pétur Þorsteinsson

Heilbrigðisfulltrúi

Verkfræðingur

Eftirlit með veitingahúsum, skyndibitastöðum, verslunum, neysluvatni, matvælaverksmiðjum og heildverslunum með matvæli.

halldor.petur.thorsteinsson@reykjavik.is



Ágúst Thorstensen

Heilbrigðisfulltrúi

Matvælafræðingur

Eftirlit með kjötvinnslum, veitingahúsum, skyndibitastöðum, krám og skemmtistöðum

Umsagnir um tækifærisleyfi til lögreglu

Sími: 411 1111

agust.thorstensen@reykjavik.is



Jón Ragnar Gunnarsson

Heilbrigðisfulltrúi

Matvælafræðingur

Eftirlit með mótuneytum, verslunum,

heildverslunum með matvæli,

matvælaverksmiðjum og merkingum matvæla

Sími: 411 1111

jon.ragnar.gunnarsson@reykjavik.is

Ása Þorkelsdóttir

Heilbrigðisfulltrúi

Matvælafræðingur

Eftirlit með mótuneytum, hótelum, gististöðum, söluturnum

með ís úr vél, skyndibitastöðum, merkingum matvæla, o.fl.

Sími: 411 1111

asa.thorkelsdottir@reykjavik.is

Berglind Guðmundsdóttir

Heilbrigðisfulltrúi

Líffræðingur

Eftirlit með söluturnum með ís úr vél, skyndibitastöðum,

verslunum, heildverslunum með matvæli, neysluvatni,

mjólkurbúum og merkingum matvæla

Sími: 411 1111

berglind.gudmundsdottir@reykjavik.is

Halldóra Kristinsdóttir

Heilbrigðisfulltrúi

Lifeindafræðingur

Eftirlit með verslunum, söluturnum, mörkuðum, færanlegri

starfsemi (matsöluvögnum), hótelum, gististöðum,

fiskbúðum, bakaríum, brauðútsölum, brauðverksmiðjum og

mjólkurbúum

Sími: 411 1111

halldora.kristinsdottir@reykjavik.is



Vöktun

Símatímar starfsmanna: 8:30 - 9:00 og 13:00 - 14:00

Hlutverk vöktunarhluta Heilbrigðiseftirlitsins er að stuðla að öflugri umhverfisvöktun í Reykjavík og framfylgja lögum og reglugerðum þar að lútandi. Vöktunin felst í eftirliti með loftgæðum sem mæld eru í nokkrum mælistöðvum í borginni, hafa eftirlit með vatnsverndarsvæði borgarinnar, vöktun strandlengjunnar og áa og vatna í Reykjavík. Unnar eru skýrslur um umhverfisgæði og viðvaranir gefnar út til almennings eftir því sem tilefni er til.



Anna Rósa Böðvarsdóttir

Heilbrigðisfulltrúi
Umhverfisfræðingur
Loftgæðavöktun og almenn vöktun
Sími: 411 1111
anna.r.bodvarsdottir@reykjavik.is



Kristín Lóa Ólafsdóttir

Heilbrigðisfulltrúi
Liffræðingur
Vöktun áa, vatna og vatnsverndarsvæðis
Loftgæðavöktun
Sími: 411 1111
kristin.loa.olafsdottir@reykjavik.is

Hundaeftirlit

Símatímar starfsmanna: 8:30 - 9:00 og 13:00 - 14:00

Hlutverk hundaeftirlitsins er að fylgja eftir samþykkt um hundahald í Reykjavík. Hundaeftirlit veitir leyfi til þeirra er uppfylla skilyrði til hundahalds, hefur eftirlit með hundahaldi og stuðlar að ábyrgu hundahaldi í Reykjavík. Markmið hundaefirlits eru að bæta hundahald í borginni með aukinni fræðslu til hundaeigenda og borgarbúa og að fækka óskráðum hundum í borginni

Helgi Helgason

Hundaeftirlitsmaður
Hundaeftirlit
Sími: 411 1111
Farsími: 693 9648
helgi.helgason@reykjavik.is

Óskar Björgvinsson

Hundaeftirlitsmaður
Hundaeftirlit
Sími: 411 1111
Farsími: 693 9647
oskar.bjorgvinsson@reykjavik.is



Samgönguskrifstofa

Samgönguskrifstofa hefur umsjón með stefnumótun í samgöngumálum, umferðarskipulagi ásamt frumhönnun og mati á umhverfisáhrifum samgöngumannvirkja. Skrifstofan gerir tillögur um nýframkvæmdir í samvinnu við Framkvæmda og eignasvið og sér um samskipti við það svið um leigu og rekstur á götum, göngu- og hjólastígum og opnum svæðum borgarinnar. Samgönguskrifstofa ákvarðar umfang og þjónustustig með hliðsjón af rammafjárveitingu á hverjum tíma. Skrifstofan sér um styrkveitingar til að bæta hljóðvist við stærstu umferðargötur borgarinnar og vegna gerðar heimtraða í eldri íbúðarhverfum. Stýring umferðar, umferðarútbætur, hljóðvist við umferðargötur og umferðaröryggismál heyra einnig undir Samgönguskrifstofu.



Ólafur Bjarnason

Samgöngustjóri

Msc. verkfræðingur

Stjórnun, starfsáætlanir. Samskipti við Vegagerðina, nágrennasveitarfélög, fjölmiðla - almennt. Stærri verkefni, s.s. Sundabraut, Kringlumýrarbraut/Miklabraut, Tónlistar/ráðstefnuhús, samgönguáætlanir Sími: 411 1111

olafur.bjarnason@reykjavik.is



Samgönguskrifstofa



Stefán Agnar Finnsson

Yfirverkfræðingur

Umsjón með umferðarskipulagi,
umferðaröryggi s.s. hámarkshraða og
hraðahindrunum
Undirbúningur nýframkvæmda
Staðgengill Samgöngustjóra
Sími: 411 1111
stefan.agnar.finnsson@reykjavik.is



Kristinn J. Eysteinnsson

Verkefnisstjóri

Tæknifræðingur

Umsjón með hljóðvistarmálum,
hljóðvistarstærkjum, umferðarrýni,
umferðaröryggi og gönguleiðum skólabarna
Sími: 411 1111
kristinn.j.eysteinnsson@reykjavik.is



Björg Helgadóttir

Verkefnisstjóri

Landfræðingur

Umsjón með umferðartalningum,
umferðarmagni og samgönguviku
Sími: 411 1111
bjorg.helgadottir@reykjavik.is



Pálmi Freyr Randversson

Verkefnisstjóri

Skipulagshönnuður

Umsjón með samgönguviku, Grænum
skrefum (samgöngumálum),
Samgöngustefnu, hjólreiðum, Strætó,
orkugjöfum, Eurocities, NVF
Sími: 411 1111
palmi.f.randversson@reykjavik.is



Þorgeir Þorbjörnsson

Verkfræðingur

Umsjón með umferðarskipulagi, skipulagsrýni,
heimtraðastærkjum, viðbótarbílastæðum og
undirbúningi nýframkvæmda- umhverfismats
Sími: 411 1111
thorgeir.thorbjornsson@reykjavik.is



Bílastæðasjóður

www.bilastaedasjodur.is

Bílastæðasjóður Reykjavíkur annast rekstur gjaldskyldra bílastæða og heldur uppi almennu eftirliti með bifreiðastöðum í borginni. Bílastæðasjóður sér um álagningu og innheimtu stöðvunarbrotagjalda auk þess sem honum hefur verið falið að byggja og reka bílastæðahús til almenningsnota. Megintilgangurinn með rekstri sjóðsins er að stýra nýtingu bílastæða í því skyni að útvega gestum og viðskiptavinum vel staðsett skammtímastæði þar sem nauðsyn krefur. Starfsfólk Bílastæðasjóðs leitast við að sýna lipurð í samskiptum og hefur jafnræðisreglu að leiðarljósi í störfum sínum.



Kolbrún Jónatansdóttir

Framkvæmdastjóri

Viðskiptafræðingur

Ber ábyrgð á öllum rekstri

Bílastæðasjóðs og framkvæmdum á vegum hans

Sími: 411 1111

kolbrun.jonatansdottir@reykjavik.is



Bílastæðasjóður



Bjarki Rafn Kristjánsson

Rekstrarstjóri

Viðskiptalögfræðingur

Umsjón fjármála,
starfsmannamála, yfirumsjón með
bókhaldi, tæmingum og innkaupum
Sími: 411 1111

bjarki.rafn.kristjansson@reykjavik.is



Steinunn Rósa Einarsdóttir

Rekstrarfulltrúi

Tekjuskráning, reikningagerð, afstemmingar,
yfiferð gjaldareikninga, innra eftirlit
Sími: 411 1111

steinunn.rosa.einarsdottir@reykjavik.is



Guðlaug Einarsdóttir

Skrifstofufulltrúi

Móttaka andmæla, skráning og vinnsla
þeirra. móttaka, flokkun og framsending
erinda sem berast

Sími: 411 1111

guðlaug.einarsdottir@reykjavik.is



Ingibjörg Magnúsdóttir

Fulltrúi

Annast meðferð og afgreiðslu erinda
vegna álagðra stöðvunarbrotagjalda.
Yfirumsjón með íbúakortum
Sími: 411 1111

ingibjorg.magnusdottir@reykjavik.is



Albert Svanur Heimisson

Varðstjóri

Yfirumsjón með álagningum
stöðvunarbrotagjalda, rekstur bílahúsa og
annarra fasteigna, umsjón með viðgerðum og
viðhaldsverkefnum

Sími: 411 1111

albert.heimisson@reykjavik.is



Stöðuverðir

Albert Bergsteinsson
Arnar Geir Bertelsen
Arnar Snæbjörnsson
Ásbjörn Sigurgeirsson
Björn Jónsson
Björn Magnússon
Dóra Ósk Bragadóttir

Sólrún Trausta Auð
Jens Jóhannsson
Eyþór Viðarsson
Guðrún Pétursdóttir
Gunnar Reynir
Antonsson
Guðmundur Ragnar
Björnsson
Martha Hauksdóttir

Olga Rán Gylfadóttir
Róbert S. Elvarsson
Sigurbjörg Jónsson
Sigurður Ólafur
Ingvarsson
Þorleifur Sigurðsson
Þóra Andrésdóttir
Þórarinn S. Thorlacius
Þröstur Guðmundsson

