



Þjónustuhandbók Umhverfis- og samgöngusviðs



Skipurit Umhverfis- og samgöngusviðs.....	4
Helstu verkefni Umhverfis- og samgöngusviðs.....	5
Skrifstofa sviðsstýru.....	7
Skrifstofa náttúru og útivistar.....	9
Skrifstofa og Náttúruskóli Reykjavíkur.....	10
Útmörk, búfjárefirlit og matjurtargarðar.....	11
Verkbækistöð I – Skrúðgarðar í Laugardal.....	12
Verkbækistöð II – Árbæjarbletti.....	13
Verkbækistöð III – Borgargarðar í Laugardal.....	14
Ræktunarstöðin í Fossvogi.....	15
Grasagarður Reykjavíkur í Laugardal.....	16
Vinnuskóli Reykjavíkur.....	17
Skólagarðar Reykjavíkur, Reykjanesfólkvangur og Heiðmörk.....	18
Skrifstofa neyslu og úrgangs.....	19
Sorphirða.....	20
Meindýravarnir.....	23
Heilbrigðiseftirlit.....	24
Umhverfiseftirlit.....	25
Matvælaeftirlit.....	27
Vöktun og Hundaeftirlit.....	28
Samgönguskrifstofa.....	29
Bílastæðasjóður.....	31

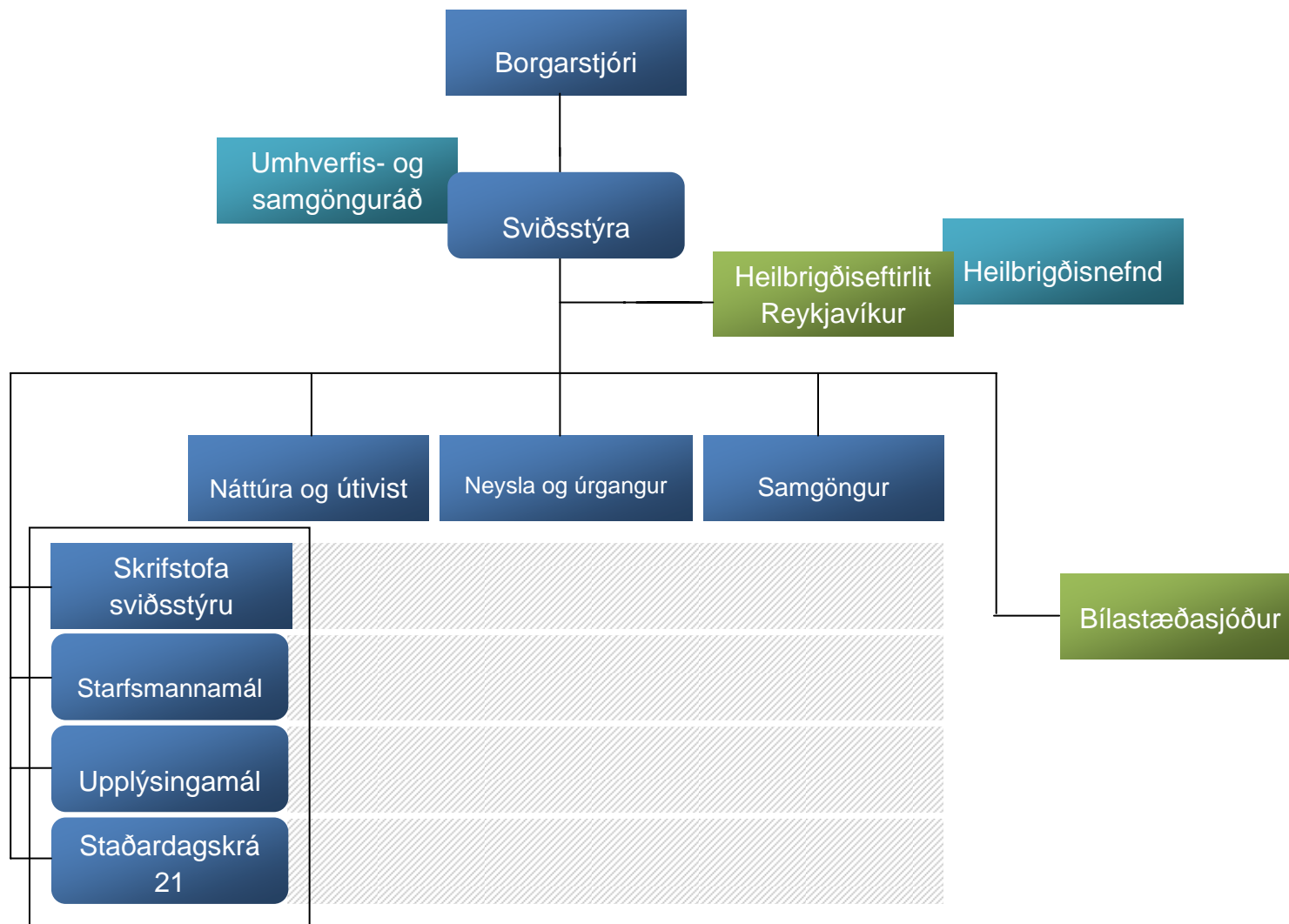


Umhverfis- og samgöngusvið Reykjavíkurborgar
Borgartúni 12-14
Sími: 411 1111
Afgreiðsla - 8:20 - 16:15
umhverfissvid@reykjavik.is
Útgáfudagur: 12. mars 2009
Uppfært síðast: 28. sept 2010
Umsjón: Gunnar Hersveinnog Halldóra Ingimarsd.

Hvað viltu vita? Hvaða þjónustu leitar þú að?

Starfsmenn Umhverfis- og samgöngusviðs Reykjavíkurborgar vinna að því að bæta öryggi og heilnæmt umhverfi Reykvíkinga. Á sviðinu starfa fagmenn sem sinna eftirliti, grunnþjónustu og því að bæta samgöngur ásamt fræðslu og umhverfismennt.

Við höfum í þessari þjónustuhandbók tekið saman helstu upplýsingar um starfsemi sviðsins og um hver gerir hvað. Hvað viltu vita? Ef það er eitthvað um samgöngur, bílastæði, sorphirðu, umhverfismennt, garðyrkju og ræktun, heilbrigðiseftirlit, meindýravarnir eða annað sem tilheyrir sviðinu skaltu endilega leita hér fanga og hafa svo samband. / Ábendingar um efni bókar: gunnar.hersveinn@reykjavik.is





Starfsfólk Umhverfis- og samgöngusviðs



Leiðarljós

Ásýnd og ímynd Reykjavíkur
endurspeglar skapandi hugsun íbúa
hennar þar sem mannlíf og umhverfi
er haft í fyrirrúmi og gott er að búa

Helstu verkefni Umhverfis- og samgöngusviðs:

- Stefnumótun í umhverfismálum, þ.m.t. náttúruvernd, gæði umhverfis, úrgangsmál og umsjón með framkvæmd og endurskoðun Staðardagskrár 21
- Stefnumótun í samgöngumálum, þ.m.t. stefnumótun í umferðaröryggismálum, almenningssamgöngum og bílastæðamálum, umferðarfræðsla og tillögur um forgangsroðun framkvæmda
- Dýraeftirlit, þ.e. meindýravarnir, hundaeftirlit, varsla borgarlandsins og búfjárefntirlit
- Heilbrigðis-, matvæla- og mengunareftirlit í lögsagnarumdæmi Reykjavíkur
- Vöktun umhverfis og fræðsla á sviði umhverfismála
- Náttúruvernd og garðyrkja í borgarlandinu og tillögur um framkvæmdir á opnum svæðum borgarinnar
- Rekstur Vinnuskóla Reykjavíkur, Grasagarðs Reykjavíkur og Náttúruskóla Reykjavíkur
- Forhönnun umferðarmannvirkja, þ.e. mat valkosta, mat á umhverfisáhrifum og samráð við íbúa og hagsmunaaðila um lausnir í samgöngumálum
- Eftirlit með framkvæmdum og umhirðu á götum, gangstéttum, útivistar- og grænum svæðum borgarinnar
- Sorphirða frá heimilum í borginni og innleiðing stefnu í úrgangsmálum
- Rekstur Bílastæðasjóðs



Elly Katrín

Guðmundsdóttir

Sviðsstýra

Sími: 411 1111

elly.katrin.gudmundsdottir@reykjavik.is



Skrifstofa sviðsstýru

Skrifstofa sviðsstýru hefur eftirlit með öllum verkefnum sem rekin eru á sviðinu og stefnum sem settar eru. Skrifstofustjóri, starfsmannastjóri, ritarar, framkvæmdastýra Staðardagskrár 21 og upplýsingafulltrúi tilheyra skrifstofu sviðsstýru. Skrifstofan hefur umsjón með fjárhags- og starfsáætlunargerð, uppgjöri, bókhaldi og hefur umsjón með fjármunum, innkaupum og útgreiðslum, ráðgjöf og fræðslu. Skrifstofan miðlar meðal annars fræðslu og ráðgjöf til starfsmanna USR um ábyrgð þeirra og skyldur skv. stjórnáætlunum og öðrum lögum er snerta starfsemi USR. Þar fer fram túlkun og framkvæmd kjarasamninga, gerð ráðningasamninga, auglýsinga um störf og símenntunaráætlunar. Skrifstofan undirbýr fundi umhverfis- og samgönguráðs og heilbrigðisnefndar. Hún gerir umsagnir um lagafrumvörp og reglugerðir og hefur umsjón með innlendum og erlendum starfshópum.



Örn Sigurðsson

Skrifstofustjóri

Yfirumsjón með Skrifstofu sviðsstýru

Sími: 411 1111

orn.sigurdsson@reykjavik.is



Skrifstofa sviðsstýru



Eygerður Margrétardóttir

Framkvæmdastýra Staðardagskrár 21

Landfræðingur og umhverfisfræðingur
Umsjón með undirbúningi og framkvæmd
stefnumótunar borgarinnar í
umhverfismálum og sjálfbærri þróun í
samvinnu við sviðsstýru
Umsjón með Umhverfisstefnu Reykjavíkur,
Staðardagskrá 21 fyrir Reykjavík og
umhverfisvísium Reykjavíkur
Stýrir stefnumótun er varðar loftmengun og
útspreymi gróðurhúsalofttegunda
Samstarf við Stofnun Sæmundar fróða og
nám í Umhverfis- og auðlindafræðum HÍ
Stýrir þróunarverkefnum, sér um útgáfumál
og veitir faglega ráðgjöf á sviði sjálfbærrar
þróunar og umhverfismála
Sími: 411 8530
Farsími: 693 2302
eygerdur.margretardottir@reykjavik.is



Guðný Ásólfsdóttir

Ritari

Almenn skrifstofu- og ritarastörf
Umsjón með innkaupum á rekstrarvörum
Utanumhald nefndar- og ráðsfunda
Upplýsingar vegna starfsleyfa og reikninga
Upplýsingar vegna hundaskráninga og
útgáfa leyfa
Sími: 411 1111
gudny.asolfsdottir@reykjavik.is



Arnfinnur U. Jónsson

Starfsmannastjóri

Ber ábyrgð á stjórnun starfsmannamála
sviðsins
Stýrir fræðslustarfi sviðsins
Umsjón með mannréttindamálum og
öryggismálum á sviðinu
Nýráðningar starfsmanna í samráði við
sviðsstýru, upplýsingafulltrúa og
forstöðumenn starfseininga
Samskipti við Mannauðsskrifstofu
Reykjavíkur
Sími: 411 8550
arnfinnur.u.jonsson@reykjavik.is



Gunnar Hersveinn

Upplýsingafulltrúi

Heimspækingur og fjölmiðlafræðingur
Ritsstjóri heimasíðu sviðsins á ytri og innri vef
Reykjavíkurborgar. Umsjón með kynningarefni
handa borgarbúum um umhverfismál.
Umsjón með útgáfu á skýrslum og
auglýsingum. Upplýsingar um starfsemi
sviðsins. Þátttaka í þróunarvinnu
Reykjavíkurborgar í upplýsingamálum
Sími: 411 8560
Farsími: 693 9646
gunnar.hersveinn@reykjavik.is



Anna S. Ragnarsdóttir

Umhverfisfræðingur/liffræðingur

Kemur að stefnumótun og þróunarverkefnum
á sviði sjálfbærrar þróunar og umhverfismála.
Fagleg ráðgjöf sem við kemur málaflökkum
sviðsins. Sími: 411 8663
anna.sigurveig.ragnarsdottir.is



Sigríður Guðrún Ólafsdóttir

Ritari

Almenn skrifstofu- og ritarastörf
Upplýsingar vegna hundaskráninga og útgáfa
leyfa
Upplýsingar vegna starfsleyfa og reikninga
Sími: 411 1111
sigridur.gudrun.olafsdottir@reykjavik.is



Steinunn Jóhannesdóttir

Ritari

Almenn skrifstofu- og ritarastörf
Útgáfa starfsleyfa
Upplýsingar vegna starfsleyfa og reikninga
Upplýsingar vegna hundaskráninga og útgáfa
leyfa
Sími: 411 1111
steinunn.johannesdottir@reykjavik.is



Mynd: Helena Ólafsdóttir

Skrifstofa náttúru og útivistar

Skrifstofan annast viðhald allra skrudgarða borgarinnar sem og trjágróðurs og blómabeða á opnum svæðum og stofnanalóðum. Hún sér um nýbyggingar leiksvæða og útivistarsvæða og annast gróðursetningar á grænum svæðum. Náttúra og útivist hefur umsjón með og annast ræktun og gerð náttúrustíga í útmörkinni, þ.e. á skógræktarsvæðum og stöðum þar sem náttúrulegt yfirbragð er látið halda sér í meginatriðum. Ræktunarstöð skrifstofunnar sér um ræktun trjáplantna, sumarblóma og kálplantna fyrir borgargarðana. Náttúra og útivist sér jafnframt um rekstur skólagarða og leigu garðlanda til matjurtaræktunar og hefur umsjón með náttúruverndarmálum í Reykjavík. Skrifstofan rekur Vinnuskóla Reykjavíkur sem veitir reykvískum unglíngum möguleika á atvinnuþátttöku, Náttúruskóla Reykjavíkur sem m.a. er ætlað að efla útikennslu í grunn- og leikskólum borgarinnar og Grasagarð Reykjavíkur, sem varðveitir íslenskar og erlendar plöntur, sinnir fræðslu og tekur þátt í rannsóknum.



Þorólfur Jónsson

Garðyrkjustjóri

Landslagsarkitekt

Yfirumsjón með Skrifstofu náttúru og útivistar

Sími: 411 1111

thorolfur.jonsson@reykjavik.is



Skrifstofa náttúru og útivistar

Borgartúni 12-14

Skrifstofan hefur umsjón með rekstri og fjármálum þeirrar starfsemi sem heyrir undir Skrifstofu náttúru og útivistar. Á henni fer fram hönnun útivistarsvæða borgarinnar, svo sem leik- og dvalarsvæða og gróðursetningar. Undir skrifstofuna heyrir jafnframt afgreiðsla leyfa vegna trjáfellinga, leiga matjurtargarða og umsjón með lausagöngu búfjár.



Kristján Ólafur Smith

Rekstrarstjóri

Viðskiptafræðingur

Umsjón með fjármálum skrifstofunnar
Staðgengill fjármálastjóra sviðsins
Sími: 411 1111

kristjan.smith@reykjavik.is



Margrét Sigurðardóttir

Landslagsarkitekt

Landslagsarkitekt

Hönnun opinna svæða, leik- og útivistarsvæða
Hönnun og stefnumörkun varðandi stækkun
og endurskipulagningu Grasagarðs
Reykjavíkur

Hönnun skjólbelta auk stefnumörkunar og
þróunar í plöntunotkun innan borgarinnar
Þátttaka í starfshópum, þróunarverkefnum og
samstarfshópum fyrir hönd Náttúru og útivistar
Sími: 411 1111

margret.sigurdardottir@reykjavik.is

Náttúruskóli Reykjavíkur

natturuskoli@reykjavik.is www.natturuskoli.is

Náttúruskóli Reykjavíkur er samstarfsverkefni Umhverfis- og samgöngusviðs Reykjavíkur, Menntasviðs Reykjavíkur, Leikskólasviðs Reykjavíkur, Skógræktarfélags Reykjavíkur og Landverndar. Náttúruskólanum er ætlað að efla útikennslu í grunn- og leiksskólum borgarinnar og skapa vettvang fyrir heilsteypt umhverfisstarf í skólum í anda umhverfisstefnu borgarinnar.



Helena Óladóttir

Verkefnisstjóri

Umhverfisfræðingur

Umsjón með námskeiðum um útikennslu og umhverfismennt
Stuðningur og ráðgjöf við grunn- og leikskóla
Aðlögun útináms að skólanámskrám og ýmis samstarfs- og
þróunarverkefni á sviði umhverfismenntar og útikennslu
Sími: 411 1111

helena.oladottir@reykjavik.is



Útmörk

Til útmarka teljast Austurheiðar, heiðarnar austan byggðarinnar, en auk þess Elliðaárdalur og Öskjuhlíð. Starfsmenn útmerkur hafa umsjón og ræktun, grisjun og gerð útivistarstíga í útmörkinni og skógræktarsvæðum innan byggðarinnar. Starfsmenn taka jafnframt þátt í verkefni *Lesið í skóginn* sem m.a. felst í samvinnu við skóla borgarinnar við að koma upp grenndarskógi.



Björn Júlíusson

Umsjónarmaður

Búfræðingur og jarðræktarfræðingur
Yfirumsjón með útmerkursvæðum
Búfjáreftirlitsmaður
Sími: 411 1111
Farsími: 693 2303
bjorn.juliusson@reykjavik.is

Þiðrik Hansson

Flokkstjóri

Stígagerð, grisjun o.fl. í útmörk



Óskar Baldursson

Aðstoðaryfiverkstjóri

Garðyrkjufraeðingur
Umsjón ásamt umsjónarmanni með stígagerð, grisjun o.fl. í útmörk
oskar.baldursson@reykjavik.is

Búfjáreftirlit

Reykjavík tilheyrir búfjáreftirlitssvæði 1 ásamt Seltjarnarnesi, Mosfellsbæ og Kjósarhrepp. Björn Júlíusson búfjáreftirlitsmaður og umsjónarmaður útmerkur sér um framkvæmd búfjáreftirlits, þ.e. forðagæslu, talningu búfjár, skýrslugerð á svæðinu samkvæmt lögum og reglugerðum um búfjárhald í samvinnu við nágrannasveitarfélög.

Nánari upplýsingar: bjorn.juliusson@reykjavik.is

Matjurtargarðar

Reykjavíkurborg leigir út garðlönd til borgarbúa, innheimtir leigugjöld og sér um eftirlit yfir ræktunartímann.

Nánari upplýsingar: sigrídur.gudrun.olafsdottir@reykjavik.is



Garðyrkja - Verkbækistöð I Skrúðgarðar í Laugardal

Ekið inn af Sunnuvegi, 104 Reykjavík
gard1@reykjavik.is

Verkbækistöð I sér um viðhald á svæðinu vestan Elliðaána að undanskildum borgarhluta 4. Í því felst allt viðhald skrúðgarða, sláttur, snjóruðningar á stígum, hirðing trjágróðurs, útplöntun sumarblóma og niðursetning haustlauka, ásamt hirðingu allra blómabeða og umhirðu á blómakerjum og körfum, bæði á opnum svæðum og stofnanalóðum.



Guðný A. Olgeirsdóttir

Yfirverkstjóri

Skrúðgarðyrkjumeistari

Yfirumsjón með Verkbækistöð I

Sími: 411 8610

Farsími: 696 2320

gudny.arndis.olgeirsdottir@reykjavik.is



Vala Valdimarsdóttir

Aðstoðaryfirverkstjóri

Garðyrkjufræðingur

Umsjón ásamt yfirverkstjóra

Sími: 411 8610

Farsími: 696 2322

vala.valdimarsdottir@reykjavik.is



Starfsfólk Verkbækistöðvar I

Arndís Þórðardóttir, *garðyrkjufræðingur*

Dagbjört Kristín Ágústsdóttir, *garðyrkjufræðingur*

Guðný A. Olgeirsdóttir, *skrúðgarðyrkjumeistari*

Ingibjörg Sigurðardóttir, *nemi í skrúðgarðyrkju*

Óskar Þór Ársælsson, *garðyrkjufræðingur*

Vala Valdimarsdóttir, *garðyrkjufræðingur*

Grímur Þorkell Jónasson

Guðbjörg Karítas Sigurðardóttir

Jón Gunnar Baldursson

Jón Þór Hauksson

Pálmi Kárason

Þorbjörn Eiríksson



Garðyrkja - Verkbækistöð II Árbæjarbletti

Við Rafstöðvarveg, 110 Reykjavík
Fax: 411 8629 gard2@reykjavik.is

Verkbækistöð II sér um nýbyggingu opina svæða, gerð nýrra trjábeða og viðhald í Breiðholti og borgarhlutunum norðan og austan Elliðaána að meðtöldu Kjalarnesi. Í því felst allt viðhald skrúðgarða, sláttur, snjóruðningar á stígum, hirðing trjágróðurs, útplöntun sumarblóma og niðursetning haustlauka, ásamt hirðingu allra blómabeða og umhirðu á blómakerjum og körfum, bæði á opnum svæðum og stofnanalóðum. Verkbækistöðin hefur einnig umsjón með matjurtargörðum borgarbúa í Skammadal og í Mosfellsdal.



Gunnsteinn Olgeirsson

Yfirverkstjóri
Garðyrkjufræðingur
Yfirumsjón með Verkbækistöð II
Sími: 411 8620
Farsími: 693 2313
gunnsteinn.olgeirsson@reykjavik.is



Benedikt Jónsson

Aðstoðaryfirverkstjóri
Garðyrkjufræðingur
Umsjón ásamt yfirverkstjóra
Sími: 411 8620
Farsími: 693 2316
benedikt.jonsson@reykjavik.is



Starfsfólk Verkbækistöðvar II

Atli Már Erlendsson
Benedikt Jónsson
Elín Halla Þórhallsdóttir
Friðrik Jónsson
Guðfinna Albertsdóttir
Gunnar Ragnarsson
Gunnsteinn Olgeirsson
Gústaf Adolf Andrússon

Hildur Björk Einarasdóttir
Karen Hauksdóttir
Páll Ólafsson
Róbert Pálsson
Tryggvi Frímann Arnarsson
Ólöf Anna Ólafsdóttir



Garðyrkja - Verkbækistöð III Borgargarðar í Laugardal

Ekið inn af Sunnuvegi, 104 Reykjavík
Fax: 411 8639 borgargard@reykjavik.is

Verkbækistöð III sér um ræktun í Laugardalnum, þar með talið í Fjölskyldu- og húsdýragarðinum og á tjaldstæðunum. Í því felst viðhald skrúðgarða, sláttur, viðhald og hirðing trjágróðurs, útplöntun sumarblóma og niðursetning haustlauka, viðhald stíga og hellulagna ásamt hirðingu allra blómabeða og umhirðu á blómakerjum og körfum. Að hluta hefur verkbækistöðin einnig umsjón með bekkjum, ruslastömpum og hreinsun veggjakrots í Laugardal. Verkbækistöðin sér um snjóruðning og hálkuvarnir á stígum í Laugardal. Jafnframt sér hún um allt viðhald trjábeða, bæði á opnum svæðum og stofnanalóðum í borgarhluta 4.



Axel Knútsson

Yfirverkstjóri
Skrúðgarðyrkjumeistari
Yfirumsjón með Verkbækistöð III
Sími: 411 8630
Farsími: 693 2320
axel.knutsson@reykjavik.is



Guðlaug Guðjónsdóttir

Aðstoðaryfirverkstjóri
Garðyrkjufraeðingur
Umsjón ásamt yfirverkstjóra
Farsími: 693 2321
guðlaug.gudjonsdottir@reykjavik.is



Starfsfólk Verkbækistöðvar III

Arnpór Indriðason
Axel Birgir Knútsson
Ásgeir Ólafsson
Daníel D. Oddsson
Erlendur Einarsson
Guðlaug Guðjónsdóttir
Hallgrímur Helgason
Jorge Miguel Olivera



Ræktunarstöðin í Fossvogi

Við Fossvogsveg, 108 Reykjavík
Fax: 411 8649 raektun@reykjavik.is

Ræktunarstöðin hefur umsjón með ræktun blóma, matjurta og trjágróðurs fyrir útivistarsvæði borgarinnar og Skólagarða Reykjavíkur. Í Ræktunarstöðinni er unnið að því að viðhalda íslenskum kvæmum og ræktunaryrkjum og fjölga sem mest efnivið sem hefur aðlagast íslenskum aðstæðum. Einnig eru prófaðar nýjar tegundir og yrki, og þannig reynt að auka fjölbreytni og bæta þann efnivið sem ræktaður er í görðum og útivistarsvæðum borgarinnar.



Súsanna S. Flygenring

Yfirverkstjóri
Garðyrkjufræðingur
Umsjón með Ræktunarstöð
Sími: 411 8640
Farsími: 693 2327
susanna.flygenring@reykjavik.is



Pálína Stefanía Sigurðardóttir

Aðstoðaryfirverkstjóri
Garðyrkjufræðingur
Umsjón ásamt yfirverkstjóra
Farsími: 693 3724
palina.stefania.sigurdardottir@reykjavik.is



Starfsfólk Ræktunarstöðvar

Aðalheiður Gylfadóttir, *garðyrkjufræðingur*
Guðlaug Friðrikka Þorsteinsdóttir, *garðyrkjufræðingur*
Pálína Stefanía Sigurðardóttir, *garðyrkjufræðingur*
Súsanna S. Flygenring, *garðyrkjufræðingur*
Svanhildur Björk Sigfúsdóttir, *garðyrkjufræðingur*
Þorgerður Erlingsdóttir, *garðyrkjufræðingur*
Þorsteinn Magni Björnsson, *garðyrkjufræðingur*



Grasagarður Reykjavíkur í Laugardal – Hortus Botanicus Reykjavikensis

Sími: 411 8650 Fax: 411 8659 botgard@reykjavik.is
Pósthólf 8372, 128 Reykjavík www.grasagardur.is

Hlutverk Grasagarðs Reykjavíkur er varðveisla háplantna, fræðsla og þátttaka í rannsóknum. Varðveisla plantna felst í kerfisbundinni skráningu, ræktun og umhirðu þeirra. Grasagarðurinn starfar eftir alþjóðlegum samþykktum um líffræðilegan fjölbreytileika og samkvæmt íslenskum safnalögum. Alþjóðleg fræskipti fara fram við aðra grasagarða og hliðstæðar stofnanir. Grasagarðurinn varðveitir stóran hluta af íslensku háplöntuflórinni ásamt fjölbreyttu úrvali erlendra plantna. Í garðinum eru átta safndeildir sem hver um sig geymir plöntur sem eiga eitthvað sameiginlegt til dæmis uppruna, skyldleika eða notagildi. Safnkennsla er skipulögð fyrir nemendur í leik- og grunnskólum og boðið er upp á fræðslu fyrir almenning. Á sumrin er kaffihúsið Café Flóra starfrækt í garðskála Grasagarðarins. Aðgangur að garðinum er ókeypis.



Eva Þorvaldsdóttir

Forstöðumaður

Grasafraeðingur

Yfirumsjón

Sími: 411 8651

eva.thorvaldsdottir@reykjavik.is



Hjörtur Þorbjörnsson

Safnvörður

Grasafraeðingur

Umsjón með plöntusöfnum og erlendum samskiptum

Sími: 411 8653

hjortur.thorbjornsson@reykjavik.is



Auður Óskarsdóttir

Garðyrkjufraeðingur

Garðyrkjufraeðingur

Umsjón með safndeildum, fræðsla

Sími: 411 8655

audur.oskarsdottir@reykjavik.is



Einar Bjarnason

Tækjavörður

Aðstoð við garðyrkjufraeðinga



Ingunn J. Óskarsdóttir

Yfirgarðyrkjufraeðingur

Garðyrkjufraeðingur

Umsjón með safndeildum, fræðsla, staðgengill forstöðumanns

Sími: 411 8652

ingunn.oskarsdottir@reykjavik.is



Anna Margrét Elíasdóttir

Garðyrkjufraeðingur

Garðyrkjufraeðingur

Umsjón með safndeildum, fræðsla

Sími: 411 8654

anna.margret.eliasdottir@reykjavik.is



Jóhanna Þormar

Garðyrkjufraeðingur

Garðyrkjufraeðingur

Umsjón með safndeildum, fræðsla

Sími: 411 8655

johanna.thormar@reykjavik.is



Hildur Arna Gunnarsdóttir

Fræðslustjóri

s. 411 8654

hildur.arna.gunnarsdottir@reykjavik.is



Vinnuskóli Reykjavíkur

vinnuskoli@reykjavik.is www.vinnuskoli.is

Vinnuskóli Reykjavíkur er skóli á grænni grein með Grænfána. Hann er heilsársskóli og á sumrin er hann stærsta starfsstöðin í borginni. Á veturna rekur skólinn verkefnið Atvinnutengt nám. Á vorin geta reykvískir unglingar sem hafa lokið 8., 9. og 10. bekk skráð sig til vinnu. Áhersla er lögð á að skapa nemendum öruggt og þroskandi atvinnuumhverfi með það að leiðarljósi að efla vinnuvirðingu þeirra. Á sumrin starfrækir skólinn fræðslu fyrir nemendur og leiðbeinendur með áherslu á umhverfis- og garðyrkjumál og verkunnáttu. Leiðbeinendastarfið í skólanum gefur mikilsverða þekkingu á því að starfa með unglingum og að stjórna þeim til vinnu. Vinnuskólinn veitir nemendum sínum möguleika á atvinnuþátttöku og að gera góða borg grænni og vænni.



Magnús Arnar Sveinbjörnsson

Settur skólastjóri

Mannfræðingur

Umsjón með umhverfismálum skólans
Skipulagning sumarstarfs og
ráðningamála
Skrifstofuhald og verkefnastjórnun
Staðgengill skólastjóra
Sími: 411 8665

magnus.arnar.sveinbjornsson@reykjavik.is



Jón Ingvar Sveinbjörnsson

Umsjónarmaður þjónustumiðstöðvar

Stýrir rekstri þjónustumiðstöðvar skólans,
hefur umsjón með sumarstarfsmönnum
hennar og stýrir þjónustustarfi við
vinnuflokka skólans
Sími: 411 8680
Farsími: 664 8930

jon.sveinbjornsson@reykjavik.is



Helga Bryndís Kristjánsdóttir

Verkefnisstjóri atvinnutengds náms

Heldur utan um alla umgjörð Atvinnutengds
náms

Er tengiliður við vinnustaði og skóla
Útvegar nemendum vinnu, heldur utan um
vinnutíma og alla skráningu
Situr í stýrihóp verkefnisins
Sími: 411 8675

helga.b.kristjansdottir@reykjavik.is



Hrafnkell Pálmi Pálmason

Fræðslu- og upplýsingafulltrúi

Vinnuskóla Reykjavíkur

Sími: 411-8666

Farsími: 664 4450

hrafnkell.palmi.palmason@reykjavik.is



Skólagarðar Reykjavíkur

Skólagarðarnir eru starfræktir á sumrin og er markmið þeirra að kenna börnum umgengni við náttúruna og ræktun gróðurs. Börnin fá úthlutað garði sem þau bera ábyrgð á og í lok sumars fá þau afrakstur erfiðisins þegar þau koma með grænmetið heim og færa sínum nánustu. Leiðbeinendur starfa með börnunum við ræktunina. Börn á aldrinum 8 – 12 ára geta skráð sig til þátttöku en eldri borgurum gefst einnig kostur á að nýta sér þjónustuna.

Skólagarðar eru starfræktir á eftirfarandi stöðum:

[Skerjafjörður](#), við Þorragötu, s. 693 2443; [Laugardalur](#), við Holtaveg, s. 693 2442; [Fossvogur](#), við Bjarmaland, s. 693 2329; [Dalbær](#), við Stekkjarbakka, s. 693 2308; [Jaðarsel](#), austan Jöklasels, s. 693 2449; [Árbær](#), vestan Árbæjarsafns, s. 693 2309; [Foldahverfi](#), við Logafold, s. 693 2447; [Gorvík](#), norðan Strandvegar, s. 693 2448.

Nánari upplýsingar: porolfur.jonsson@reykjavik.is

Reykjanesfólkvangur

Reykjavíkurborg leggur fram fé til reksturs Reykjanesfólkvangs í samstarfi við önnur sveitarfélög sem að fólkvanginum standa, þ.e. Seltjarnarnes, Kópavog, Garðabæ, Hafnarfjörð, Grindavík og Reykjanesbæ. Kostnaði er skipt eftir höfðatölu. Formaður kemur frá Reykjavík og umsjón með starfsemi heyrir undir Umhverfis- og samgöngusviði.

Nánari upplýsingar er að finna á www.umhverfissviid.is

Heiðmörk

Skógræktarfélag Reykjavíkur sér um rekstur Heiðmerkur samkvæmt þjónustusamningi sem er í gildi við Reykjavíkurborg. Í Heiðmörk hafa m.a. verið lagðir göngustígar og útbúnir áningarstaðir með útigrillum, borðum, bekkjum og leiktækjum, og er mörkin mikið heimsótt allan ársins hring.

Nánari upplýsingar um Heiðmörk, gönguleiðakort og fleira er að finna á www.heidmork.is



Skrifstofa neyslu og úrgangs

Skrifstofa neyslu og úrgangs fer með mál er varða meðhöndlun úrgangs í Reykjavík og undir henni starfa sorphirða og meindýravarnir. Skrifstofan er ráðgefandi um stefnumótun og þróun í úrgangsmálum Reykjavíkur og er henni ætlað að stuðla að umhverfisvænni „neysluhring“ hjá Reykjavíkurborg og íbúum hennar. Meðal verkefna Skrifstofu neyslu og úrgangs eru innleiðing umhverfisstjórnunar og vistvænni innkaupa hjá stofnunum borgarinnar í samræmi við Umhverfisstefnu Reykjavíkurborgar og umsjón með neyslutengdum verkefnum s.s. vistvernd í verki, vistvænum orkugjöfum o.fl.



Guðmundur B. Friðriksson

Skrifstofustjóri

Umhverfisverkfræðingur

Yfirumsjón og ábyrgð á starfsemi og rekstri sorphirðu og meindýravarna Reykjavíkurborgar
Fagleg ráðgjöf til borgarstjórnar og Umhverfis- og samgönguráðs um meðferð úrgangs og meindýravarnir

Umsjón með neyslutengdum verkefnum þ.á.m. umhverfisstjórnun, vistvænum innkaupum og vistvernd í verki

Sími: 411 1111

gudmundur.b.fridriksson@reykjavik.is



Sorphirða

Símatímar rekstrarstjóra, rekstrarfulltrúa og fulltrúa:
Kl. 8:30 - 9:00 og 13:00 - 14:00

Sorphirðan annast sorphirðu frá heimilum í borginni og rekstur grenndarstöðva til móttöku á flokkuðum úrgangi. 10 vinnuflokkar starfa á vegum Sorphirðunnar við að að hirða sorp borgarbúa. Hver tunna er að jafnaði losuð einu sinni í viku en íbúum í sérbýli er jafnframt boðið upp á losun á tveggja vikna fresti. Sorphirðan hefur yfirumsjón með þjónustusamningum við Sorpu bs. um rekstur endurvinnslustöðva og annast uppgjör til byggðasamlagsins vegna böggunar, flokkunar og urðunar á úrgangi.



Sigríður Ólafsdóttir

Rekstrarstjóri

Rekstur sorphirðu hjá íbúum borgarinnar
Verkstjórn og samskipti við íbúa
Sími: 411 1111
sigridur.olafsdottir@reykjavik.is



Pétur Viðar Elínarson

Rekstrarfulltrúi

Innheimta sorphirðugjalda
Verkstjórn og samskipti við íbúa
Sími: 411 1111
petur.elinarson@reykjavik.is

Reynir Árnason

Umsjón með lager, viðgerðir og
flutninguim á sorpilátum
Sími: 411 1111



Vesturbær suður

Ingimundur E. Þorkelsson,
flokkstjóri
Eyþór Þorgeirsson
Guðmundur Hinriksson
Halldór D. Jóhannesson



Vesturbær norður

Reza Moradi (aðst.flokkstj)
Jón Bergsteinsson
Þorsteinn Bjarnason
Þór Gunnar Daníelsson
Helgi Helgason



Vogar og Sund

Jóhann Bjarnason *flokksstj.*
Skafti S. Stefánsson,
afleysingaflokkstjóri
Þorfinnur Steinarsson
Reynir Árnason
Elfar Freyr Elvarsson
Benedikt Ísak Þórarinsson
Magnús Pétursson



Fossvogur og leiti

Aðalsteinn D. Stefánsson *flokkstjóri*
Sigfús Garðarsson
Friðrik Álfur Mánason
Steinbjörn Sigurðsson



Holt og leiti

Kristján A. Ómarsson,
flokkstjóri
Haraldur M. Sveinsson
Axel Clausen
Sigurður Hermansson



Breiðholt

Óskar Ágústsson, *flokkstjóri*
Þorvaldur Jónsson
Jóhann S. Karlsson
Magnús Magnússon
Kristján Sigvaldason



Breiðholt

Magnús E. Beck *flokkstjóri*
Þorbergur Stefánsson
Jóhann Jónasson
Ari Arnarson
Erla Dís Þórsdóttir



Árbær og Kjalarnes

Tryggvi Þ. Valdimarsson, *flokkstjóri*
Gunnlaugur B. Sigurgeirsson
Birkir F. Bjarkason (*afl. flokksstj*)
Þorsteinn G. Hjartarson
Vilhjálmur Pétursson



Grafarvogur og Grafarholt

Stefán Þ Helgason, *flokkstjóri*
Guðlaugur M. Valgeirsson
Kjartan Eypórsson
Einar Ólafur Indriðason
Elfar Haraldsson
Kristinn S. Pétursson
Edda María Birgisdóttir



Pappírstunna

Ísak Guðjónsson *flokkstjóri*
Haraldur E. Stígsson
Ágúst Böðvarsson *aðst.flokkstj*
Sigurbjörn Santiago



Meindýravarnir

Stórhöfða 7-9, 110 Reykjavík

Símatímar starfsmanna: kl. 8:00 - 10:00 og 13:00 - 14:00

Hlutverk meindýravarna borgarinnar er að halda meindýrum í lágmarki með eyðingu meindýra, upplýsingagjöf og fyrirbyggjandi starfsemi. Meindýravarnir sjá jafnframt um að framfylgja samþykkt um kattahald í Reykjavík.



Guðmundur Björnsson

Rekstrarstjóri

Umsjón með daglegum rekstri meindýravarna Reykjavíkurborgar
Eyðing á meindýrum og forvarnir gegn þeim til að halda stofnstærð í lágmarki
Fagleg ráðgjöf til borgarbúa varðandi meindýravarnir
Sími: 411 8720
Farsími: 693 9620
guðmundur.th.bjornsson@reykjavik.is



Lars Holm

Meindýraeyðir

Eyðing á meindýrum og forvarnir gegn þeim til að halda stofnstærð í lágmarki
Fagleg ráðgjöf til borgarbúa varðandi meindýravarnir
Sími: 411 8720
Farsími: 693 9622
lars.holm@reykjavik.is



Ómar F. Dabney

Rekstrarfulltrúi

Eyðing á meindýrum og forvarnir gegn þeim til að halda stofnstærð í lágmarki
Fagleg ráðgjöf til borgarbúa varðandi meindýravarnir
Sími: 411 8720
Farsími: 693 9621
omar.dabney@reykjavik.is



Þráinn Ómar Svansson

Meindýraeyðir

Eyðing á meindýrum og forvarnir gegn þeim til að halda stofnstærð í lágmarki
Fagleg ráðgjöf til borgarbúa varðandi meindýravarnir
Sími: 411 8720
Farsími: 693 9623
thrainn.svansson@reykjavik.is



Heilbrigðiseftirlit

Markmið heilbrigðiseftirlits er að búa landsmönnum heilnæm lífsskilyrði og vernda þau gildi sem felast í heilnæmu og ómenguðu umhverfi og tryggja gæði, öryggi og hollustu matvæla. Heilbrigðiseftirlit Reykjavíkur fer með heilbrigðis- og mengunarvarnareftirlit í lögsagnarumdæmi Reykjavíkur, matvælaeftirlit, eftirlit með eitrefnum og hættulegum efnum, eftirlit með heilnæmi húsnæðis og umgengni á lóðum og lendum auk umhverfisvöktunar. Þá hefur Heilbrigðiseftirlitið eftirlit með hundahaldi í borginni. Heilbrigðiseftirlitið gefur út starfsleyfi fyrir allan starfsleyfisskyldan atvinnurekstur og sinnir reglubundnu eftirliti með honum, gefur út tóbakssöluleyfi og fer með málefni er varða hunda og hundahald. Heilbrigðiseftirlitið sinnir þjónustu og fræðslu til starfsleyfisskyldra fyrirtækja og borgarbúa er snýr að heilbrigðiseftirliti og vöktun umhverfis og heldur skrá yfir framkvæmd og niðurstöður eftirlits.



Árný Sigurðardóttir

Framkvæmdastjóri

Hjúkrunarfræðingur

Yfirumsjón heilbrigðiseftirlits

Símatími : 8:30 - 9:00 og 13:00 - 14:00

Sími: 411 1111

arny.sigurdardottir@reykjavik.is



Umhverfiseftirlit

Símatímar starfsmanna: kl. 8:30 - 9:00 og 13:00 - 14:00
Ef ekki næst í heilbrigðisfulltrúa sem er með viðkomandi málaflokk geta aðrir heilbrigðisfulltrúar á deildinni leiðbeint og veitt upplýsingar um málið.

Umhverfiseftirlit annast eftirlit með fyrirtækjum sem eru eftirlits- og starfsleyfisskyld hvað varðar hollustuhætti og mengunarvarnir. Er þar annars vegar um að ræða fyrirtæki þar sem fram fer starfsemi sem getur valdið mengun. Sem dæmi um slíka starfsemi má nefna starfsemi bensinstöðva og aðra starfsemi sem tengist bílum, starfsemi með dýr s.s. svína- og hæsnabú, prentiðnað, skólphreinsi- og endurvinnslustöðvar, malbikunar- og steypustöðvar, véla- og smíðaverkstæði og mengandi matvælaíðnað s.s. fisk- og kjötvinnslur. Einnig er haft eftirlit með niðurrifi bygginga og starfsemi sem felur í sér flutning á úrgangi og spilliefnum. Við eftirlit er fylgst með því að viðeigandi mengunarvarnir séu til staðar og fyrirtækin uppfylli skilyrði laga, reglugerða og starfsleyfa. Umhverfiseftirlit hefur hins vegar eftirlit með hollustuháttum í fyrirtækjum og stofnunum sem veita almenningi þjónustu. Er hér m.a. um að ræða skóla og leikskóla, barnagæslu, sund-, íþrótta- og heilsuræktarstarfsemi, snyrtistofur ásamt húðflúr- og húðgötunarstofum, heilbrigðisþjónustu og félagslega þjónustu. Haft er eftirlit með (framhald á næstu síðu)



Rósa Magnúsdóttir

Deildarstjóri

Líffræðingur

Umsjón með verkefnum deildar
Umsjón með tóbaksvörnum, kvörtunum
o.fl. Sími: 411 1111
rosa.magnusdottir@reykjavik.is



Einar Oddsson

Heilbrigðisfulltrúi

Líffræðingur

Eftirlit með merkingum á efnavörum þ.á.m. snyrtivörum. Garðaúðun, sólbáðsstofum og hávaða innanhúss og meindýraeyðum.
Sími: 411 1111
einar.oddsson@reykjavik.is



Gunnar Kristinsson

Heilbrigðisfulltrúi

Matvælafræðingur

Eftirlit með grunnskólum, frístundaheimilum, sérskólum, háskólum og litlum sundstöðum.
Sími: 411 1111
gunnar.kristinsson@reykjavik.is



Albína Hulda Pálsdóttir

Fornleifafræðingur

Mengun á Reykjavíkurlflugvelli og í Vatnsmyrinni.
Sími: 411 8905 Farsími: 697 9896
Albina.hulda.palsdottir@reykjavik.is



Bergún Gunnarsdóttir

Heilbrigðisfulltrúi

Hjúkrunarfræðingur

Eftirlit með leikskólum, leiksvæðum, líkamsræktarstöðvum, íþróttahúsum og íþróttasvæðum Sími: 411 1111
bergun.h.gunnarsdottir@reykjavik.is



Tryggvi Þórðarson

Heilbrigðisfulltrúi

Líffræðingur, vatnavistfræðingur

Eftirlit m.a. með sundlaugum, bensinstöðvum, fisk- og kjötvinnslum, skotvöllum.

Sími: 411 1111
tryggvi.thordarson@reykjavik.is



Ingibjörg H. Elíasdóttir

Heilbrigðisfulltrúi

Hjúkrunarfræðingur

Eftirlit með heilbrigðisstarfsemi, dvalar- og vistheimilum, sambýlum, stórum sundstöðum, íbúðarhúsnæði og húðflúr og götun. Félagsaðstöðu fullorðinna, kirkjum og leikhúsi. Sími: 411 1111
ingibjorg.h.eliasdottir@reykjavik.is



Umhverfiseftirlit

Símatímar starfsmanna: kl. 8:30 - 9:00 og 13:00 - 14:00

Ef ekki næst í heilbrigðisfulltrúa sem er með viðkomandi málaflokk geta aðrir heilbrigðisfulltrúar á deildinni leiðbeint og veitt upplýsingar um málið.

viðhaldi húsnæðis, þrifum, loftræsingu og öðru sem hefur áhrif á innivist og fylgst er með því að fyrirtækin/stofnanirnar uppfylli skilyrði sem sett eru í starfsleyfi. Starfsmenn umhverfiseftirlits annast að auki eftirlit með öryggi á leiksvæðum barna, merkingum efnavara á markaði, hávaða og tóbaksvörnum. Þeir sinna eftirliti með íbúðarhúsnæði ef íbúar, oftast leigjendur, telja sig búa við heilsuspillandi eða ófullnægjandi aðstæður. Einnig sinnir Umhverfiseftirlitið kvörtunum vegna umgengni um lóðir og lendur í borginni og ýmsu öðru því sem tengist hollustu umhverfis. Umhverfiseftirlitið gefur út starfsleyfi og tóbakssöluleyfi og vinnur umsagnir um ýmis umhverfismál sem koma til afgreiðslu eða umsagnar hjá borginni. Deildin sinnir einnig fræðslu og veitir leiðbeiningar í tengslum við mengunarvarnir og hollustuhætti.



Magnea Karlsdóttir

Heilbrigðisfulltrúi

Liffræðingur

Eftirlit með dagmæðrum, leikskólum, opnum leiksvæðum, snyrti – og nuddstofum.

Sími: 411 1111

magnea.karlsdottir@reykjavik.is



Svava S. Steinarsdóttir

Heilbrigðisfulltrúi

Liffræðingur

Eftirlit með búfjárhaldi og starfsemi með dýr, steypu- og malbikunarstöðvum, trésmíðaverkstæðum, hávaða utanhúss,prentiðnaði, flugvöllum, hárgreiðslustofum.

Sími: 411 1111

svava.s.steinarsdottir@reykjavik.is



Ólöf Vilbergsdóttir

Heilbrigðisfulltrúi

Umhverfisfræðingur

Eftirlit með mengandi matvælaíðnaði, niðurrifi bygginga, málningar- og efnaiðnaði, tannlæknastofum, fráveitum, móttökustöðvum, vörugeymslum og kælikerfi, flutningi og móttaka spilliefna.

Sími: 411 1111

olof.vilbergsdottir@reykjavik.is



Sverrir A. Jónsson

Sérfræðingur

Jarðfræðingur/vélvirki

Eftirlit með bifreiða- og vélaverkstæðum, bón- og bílapvottastöðvum, bílapartasölum, hjólbarðaverkstæðum, bensínstöðvum og málmíðnaði.

Sími: 411 1111

sverrir.adalsteinn.jonsson@reykjavik.is



Joseph Oyeniyi Ajayi

Sérfræðingur

Jarðfræðingur, umhverfis- og auðlindafræðingur

Eftirlitm.a. með tannlæknastofum.

Sími: 411 1111

joseph.oyeniyi.ajayi@reykjavik.is



Gunnar Fannberg

Byggingafræðingur / þípulagningameistari

Samræming gagna og eftirlit á fráveitu Höfuðborgarsvæðisins.

Sími: 411 1111

Gunnar.fannberg.gunnarsson@reykjavik.is



Matvælaeftirlit

Símatímar starfsmanna: 8:30 - 9:00 og 13:00 - 14:00

Ef ekki næst í heilbrigðisfulltrúa sem er með viðkomandi málaflokk geta aðrir heilbrigðisfulltrúar á deildinni leiðbeint og veitt upplýsingar um málið.

Matvælaeftirlitið annast eftirlit með öryggi og heilnæmi matvæla í fyrirtækjum sem framleiða eða dreifa matvælum, svo sem matvælaverksmiðjum, mjólkur- og kjötiðnaði, verslunum, heildverslunum, veitingahúsum og mótuneytum. Deildin annast eftirlit með öflun og dreifingu neysluvatns og umgengni á brunnsvæðum vatnsverndarsvæða og sýnatöku á neysluvatni. Rannsóknir matarsýkinga eru einnig í höndum deildarinnar, sem og vöktun vegna sjúkdómsvaldandi örvera í matvælum á markaði. Deildin sér sömuleiðis um eftirlit með hollstuháttum á hótelum og gististöðum og sinnir kvörtunum vegna matvælafyrirtækja og matvæla. Hún hefur eftirlit með merkingum, kynningum og auglýsingum matvæla, með notkun aukefna í matvælum, að matvæli innihaldi ekki aðskota- og varnarefni og að þau uppfylli að öðru leyti þær kröfur sem til þeirra eru gerðar. Deildin hefur umsjón með útgáfu starfsleyfa til fyrirtækja sem framleiða og dreifa matvælum og til hótela og gististaða og gefur umsagnir til lögreglustjóra höfuðborgarsvæðisins vegna útgáfu rekstrarleyfa. Deildin útbýr fræðslu- og leiðbeiningarefni fyrir matvælafyrirtæki, starfsfólk þeirra og almenning.



Óskar Ísfeld Sigurðsson

Deildarstjóri

Sjávarlíffræðingur

Umsjón með verkefnum deildar

Eftirlit með matvælaverksmiðjum, hótelum o.fl.

Sími: 411 1111

oskar.isfeld.sigurdsson@reykjavik.is



Garðar Sigurþórsson

Heilbrigðisfulltrúi

Matvælafræðingur

Eftirlit með veitingahúsum, skyndibitastöðum, verslunum, neysluvatni, matvælaverksmiðjum og heildverslunum með matvæli.

Sími: 411 1111

gardar.sigurthorsson@reykjavik.is



Ágúst Thorstensen

Heilbrigðisfulltrúi

Matvælafræðingur

Eftirlit með kjötvinnslum, veitingahúsum, skyndibitastöðum, krám og skemmtistöðum

Umsagnir um tækifærisleyfi til lögreglu

Sími: 411 1111

agust.thorstensen@reykjavik.is



Jón Ragnar Gunnarsson

Heilbrigðisfulltrúi

Matvælafræðingur

Eftirlit með mótuneytum, verslunum,

heildverslunum með matvæli,

matvælaverksmiðjum og merkingum matvæla

Sími: 411 1111

jon.ragnar.gunnarsson@reykjavik.is

Ása Þorkelsdóttir

Heilbrigðisfulltrúi

Matvælafræðingur

Eftirlit með mótuneytum, hótelum, gististöðum, söluturnum

með ís úr vél, skyndibitastöðum, merkingum matvæla, o.fl.

Sími: 411 1111

asa.thorkelsdottir@reykjavik.is

Berglind Guðmundsdóttir

Heilbrigðisfulltrúi

Líffræðingur

Eftirlit með söluturnum með ís úr vél, skyndibitastöðum,

verslunum, heildverslunum með matvæli, neysluvatni,

mjólkurbúum og merkingum matvæla

Sími: 411 1111

berglind.gudmundsdottir@reykjavik.is

Halldóra Kristinsdóttir

Heilbrigðisfulltrúi

Lifeindafræðingur

Eftirlit með verslunum, söluturnum, mörkuðum, færanlegri

starfsemi (matsöluvögnum), hótelum, gististöðum,

fiskbúðum, bakaríum, brauðútsölum, brauðverksmiðjum og

mjólkurbúum

Sími: 411 1111

halldora.kristinsdottir@reykjavik.is



Vöktun

Símatímar starfsmanna: 8:30 - 9:00 og 13:00 - 14:00

Hlutverk vöktunarhluta Heilbrigðiseftirlitsins er að stuðla að öflugri umhverfisvöktun í Reykjavík og framfylgja lögum og reglugerðum þar að lútandi. Vöktunin felst í eftirliti með loftgæðum sem mæld eru í nokkrum mælistöðvum í borginni, hafa eftirlit með vatnsverndarsvæði borgarinnar, vöktun strandlengjunnar og áa og vatna í Reykjavík. Unnar eru skýrslur um umhverfisgæði og viðvaranir gefnar út til almennings eftir því sem tilefni er til.



Anna Rósa Böðvarsdóttir

Heilbrigðisfulltrúi
Umhverfisfræðingur
Loftgæðavöktun og almenn vöktun
Sími: 411 1111
anna.r.bodvarsdottir@reykjavik.is



Kristín Lóa Ólafsdóttir

Heilbrigðisfulltrúi
Liffræðingur
Vöktun áa, vatna og vatnsverndarsvæðis
Loftgæðavöktun
Sími: 411 1111
kristin.loa.olafsdottir@reykjavik.is

Hundaeftirlit

Símatímar starfsmanna: 8:30 - 9:00 og 13:00 - 14:00

Hlutverk hundaftirlitsins er að fylgja eftir samþykkt um hundahald í Reykjavík. Hundaftirlit veitir leyfi til þeirra er uppfylla skilyrði til hundahalds, hefur eftirlit með hundahaldi og stuðlar að ábyrgu hundahaldi í Reykjavík. Markmið hundaftirlits eru að bæta hundahald í borginni með aukinni fræðslu til hundaeigenda og borgarbúa og að fækka óskráðum hundum í borginni

Helgi Helgason

Hundaftirlitsmaður
Hundaftirlit
Sími: 411 1111
Farsími: 693 9648
helgi.helgason@reykjavik.is

Óskar Björgvinsson

Hundaftirlitsmaður
Hundaftirlit
Sími: 411 1111
Farsími: 693 9647
oskar.bjorgvinsson@reykjavik.is



Samgönguskrifstofa

Samgönguskrifstofa hefur umsjón með stefnumótun í samgöngumálum, umferðarskipulagi ásamt frumhönnun og mati á umhverfisáhrifum samgöngumannvirkja. Skrifstofan gerir tillögur um nýframkvæmdir í samvinnu við Framkvæmda og eignasvið og sér um samskipti við það svið um leigu og rekstur á götum, göngu- og hjólastígum og opnum svæðum borgarinnar. Samgönguskrifstofa ákvarðar umfang og þjónustustig með hliðsjón af rammafjárveitingu á hverjum tíma. Skrifstofan sér um styrkveitingar til að bæta hjóðvist við stærstu umferðargötur borgarinnar og vegna gerðar heimtraða í eldri íbúðarhverfum. Stýring umferðar, umferðarútbætur, hljóðvist við umferðargötur og umferðaröryggismál heyra einnig undir Samgönguskrifstofu.



Ólafur Bjarnason

Samgöngustjóri

Msc. verkfræðingur

Stjórnun, starfsáætlanir. Samskipti við Vegagerðina, nágrennasveitarfélög, fjölmiðla - almennt. Stærri verkefni, s.s. Sundabraut, Kringlumýrabraut/Miklabraut, Tónlistar/ráðstefnuhús, samgönguáætlanir
Sími: 411 1111

olafur.bjarnason@reykjavik.is



Samgönguskrifstofa



Stefán Agnar Finnsson

Yfirverkfræðingur

Umsjón með umferðarskipulagi,
umferðaröryggi s.s. hámarkshraða og
hraðahindrunum
Undirbúningur nýframkvæmda
Staðgengill Samgöngustjóra
Sími: 411 1111
stefan.agnar.finnsson@reykjavik.is



Björg Helgadóttir

Verkefnisstjóri

Landfræðingur

Umsjón með umferðartalningum,
umferðarmagni og samgönguviku
Sími: 411 1111
bjorg.helgadottir@reykjavik.is



Þorgeir Þorbjörnsson

Verkfræðingur

Umsjón með umferðarskipulagi, skipulagsrýni,
heimtraðastyrkjum, viðbótarbílastæðum og
undirbúningi nýframkvæmda- umhverfismats
Sími: 411 1111
thorgeir.thorbjornsson@reykjavik.is



Kristinn J. Eysteinnsson

Verkefnisstjóri

Tækni-fræðingur

Umsjón með hljóðvistarmálum,
hljóðvistarstyrkjum, umferðarrýni,
umferðaröryggi og gönguleiðum skólabarna
Sími: 411 1111
kristinn.j.eysteinnsson@reykjavik.is



Pálmi Freyr Randversson

Verkefnisstjóri

Skipulagshönnuður

Umsjón með samgönguviku, Grænum
skrefum (samgöngumálum),
Samgöngustefnu, hjólreiðum, Strætó,
orkugjöfum, Eurocities, NVF
Sími: 411 1111
palmi.f.randversson@reykjavik.is



Bílastæðasjóður

www.bilastaedasjodur.is

Bílastæðasjóður Reykjavíkur annast rekstur gjaldskyldra bílastæða og heldur uppi almennu eftirliti með bifreiðastöðum í borginni. Bílastæðasjóður sér um álagningu og innheimtu stöðvunarbrotagjalda auk þess sem honum hefur verið falið að byggja og reka bílastæðahús til almenningsnota. Megintilgangurinn með rekstri sjóðsins er að stýra nýtingu bílastæða í því skyni að útvega gestum og viðskiptavinum vel staðsett skammtímastæði þar sem nauðsyn krefur. Starfsfólk Bílastæðasjóðs leitast við að sýna lipurð í samskiptum og hefur jafnræðisreglu að leiðarljósi í störfum sínum.



Kolbrún Jónatansdóttir

Framkvæmdastjóri

Viðskiptafræðingur

Ber ábyrgð á öllum rekstri

Bílastæðasjóðs og framkvæmdum á vegum hans

Sími: 411 1111

kolbrun.jonatansdottir@reykjavik.is



Bílastæðasjóður



Bjarki Rafn Kristjánsson

Rekstrarstjóri

Viðskiptalögfræðingur

Umsjón fjármála,
starfsmannamála, yfirumsjón með
bókhaldi, tæmingum og innkaupum

Sími: 411 1111

bjarki.rafn.kristjansson@reykjavik.is



Steinunn Rósa Einarsdóttir

Rekstrarfulltrúi

Tekjuskráning, reikningagerð, afstemmingar,
yfiferð gjaldareikninga, innra eftirlit

Sími: 411 1111

steinunn.rosa.einarsdottir@reykjavik.is



Guðlaug Einarsdóttir

Skrifstofufulltrúi

Móttaka andmæla, skráning og vinnsla
þeirra. móttaka, flokkun og framsending
erinda sem berast

Sími: 411 1111

guðlaug.einarsdottir@reykjavik.is



Eir Pjetursdóttir

Fulltrúi

Félagsfræðingur

Annast meðferð og afgreiðslu erinda
vegna álagðra stöðvunarbrotagjalda.

Yfirumsjón með íbúakortum

Sími: 411 1111

eir.petursdottir@reykjavik.is



Albert Svanur Heimisson

Varðstjóri

Yfirumsjón með álagningum
stöðvunarbrotagjalda, rekstur bílahúsa og
annarra fasteigna, umsjón með viðgerðum og
viðhaldsverkefnum

Sími: 411 1111

albert.heimisson@reykjavik.is



Stöðuverðir

Albert Bergsteinsson
Arnar Geir Bertelsen
Arnar Snæbjörnsson
Ásbjörn Sigurgeirsson
Björn Magnússon
Dóra Ósk Bragadóttir
Sólrun Trausta Auðuns
Jens Jóhannsson

Eypór Viðarsson
Guðrún Pétursdóttir
Gunnar Reynir
Antonsson
Guðmundur Ragnar
Björnsson
Martha Hauksdóttir
Olga Rán Gylfadóttir

Róbert S. Elvarsson
Sigurbjörg Jónasson
Sigurður Ólafur
Ingvarsson
Valdís Valdimarsdóttir
Þorleifur Sigurðsson
Þóra Andrésdóttir
Þröstur Guðmundsson

