

Aðgerðateymi Velferðarsviðs

María Rúnarsdóttir

Verkefnisstjóri og félagsráðgjafi

Febrúar 2009

Aðgerðateymi Velferðarsviðs

- Teymið skipa:
 - Ellý A. Þorsteinsdóttir, skrifstofustjóri velferðarmála
 - Sólveig Reynisdóttir, framkvæmdastjóri þjónustumiðstöðvar Árbæjar og Grafarholts
 - Þorsteinn G. Hjartarson, Framkvæmdastjóri Þjónustumiðstöðvar Breiðholts

María Rúnarsdóttir er starfsmaður teymisins sem fundar að jafnaði vikulega.

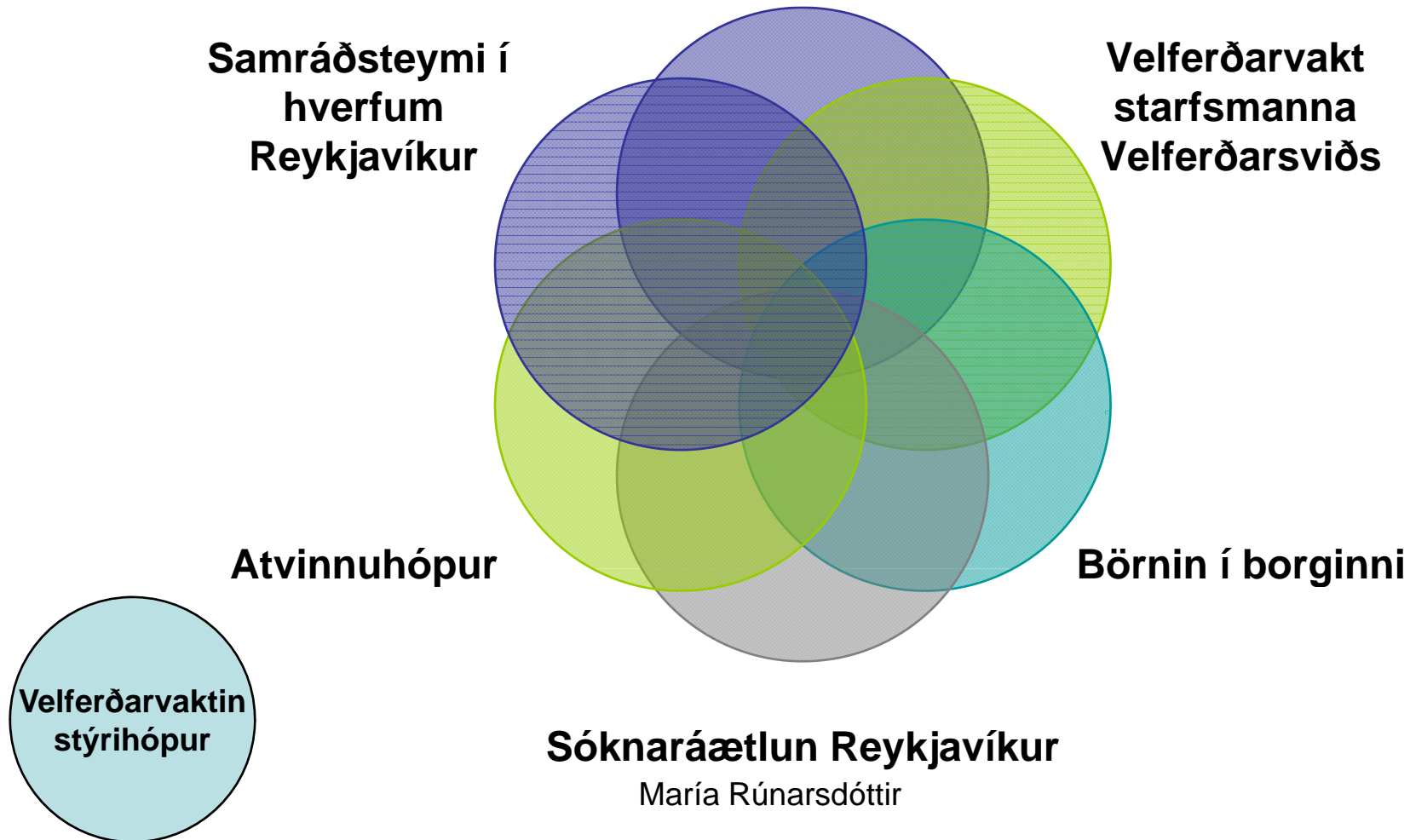
Aðgerðaáætlun Velferðarsviðs

- Aukið samráð við helstu stofnanir
- Bætt aðgengi að ráðgjafapjónustu
- Áhersla á símsvörun og upplýsingagjöf
- Efling ráðgafar við nýjan og núverandi þjónustuhóp
- Endurskoðun þjónustu m.t.t. aðstæðna
- Kortlagning úrræða og tilboða
- Nýting úrræða
- Stuðningur við starfsfólk sviðsins



Samráðshópar í Reykjavík

Aðgerðateymi Velferðarsviðs

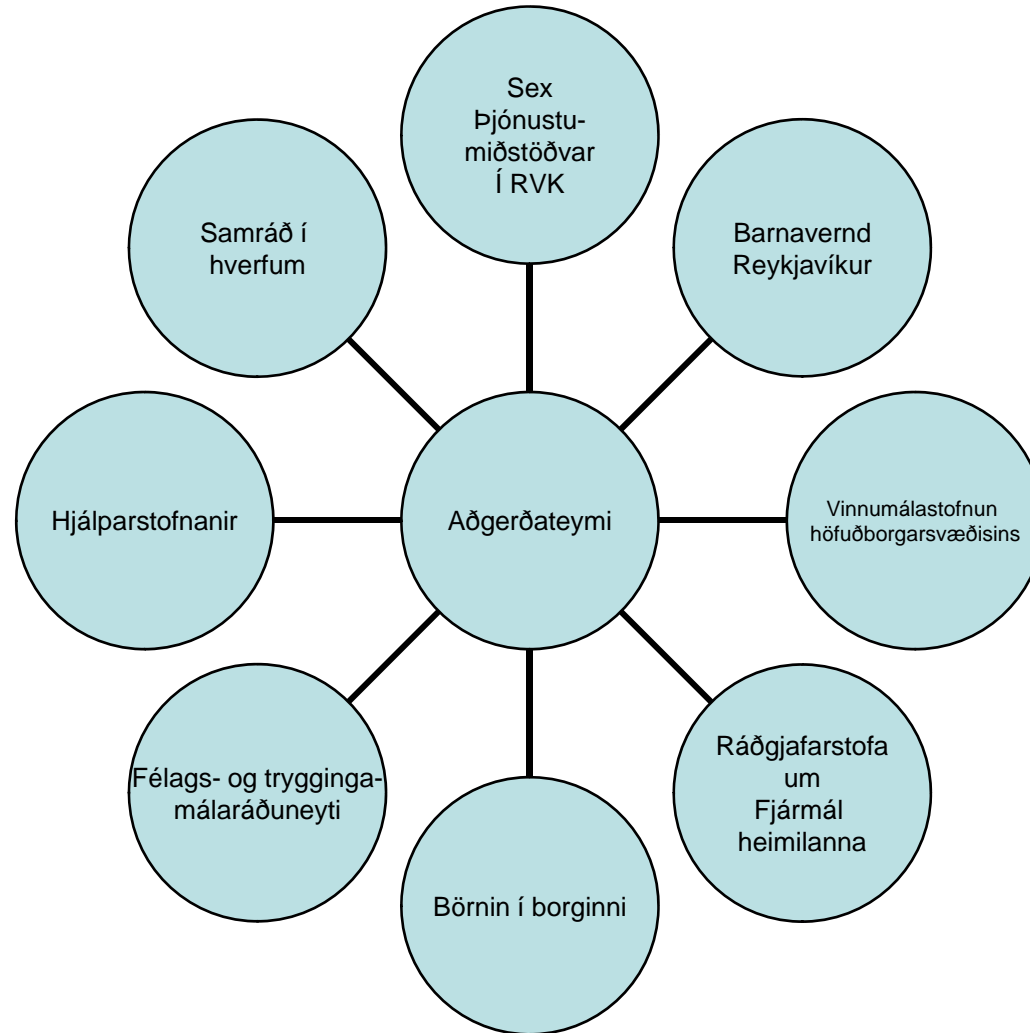


Aðgerðateymi Velferðarsviðs

- Greinir breytingar á þjónustupörf notenda Velferðarsviðs
- Samræmir viðbrögð
- Samráð við félagasamtök og stofnanir
- Upplýsingamiðlun



Samráð við:



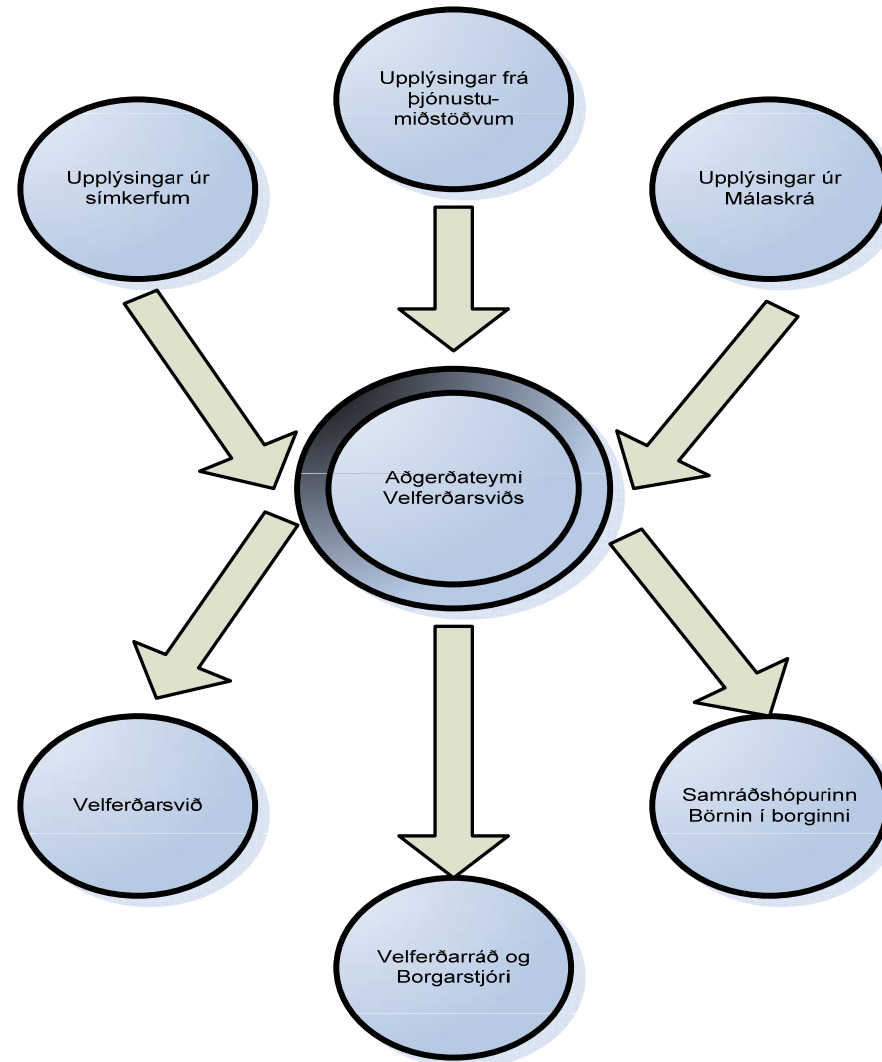
María Rúnarsdóttir

Samráðsteymi í hverfum

- Fulltrúar stofnana og félagasamtaka á hverfagrunni, s.s. þjónustumiðstöðva, Íþróttá- og tómstundasviðs, leik – og grunnskóla, svæðisvinnumiðlunar, heilsugæslu, lögreglu, íþróttafélaga, trúfélaga, Rauða Kross Íslands og annarra félagasamtaka í hverfum.
- Markmið er að búa til farveg til að virkja stofnanir og félagasamtök í hverfum til að leita lausna íbúum til hagsbóta



Upplýsingamiðlun



María Rúnarsdóttir



Upplýsingar - vöktun

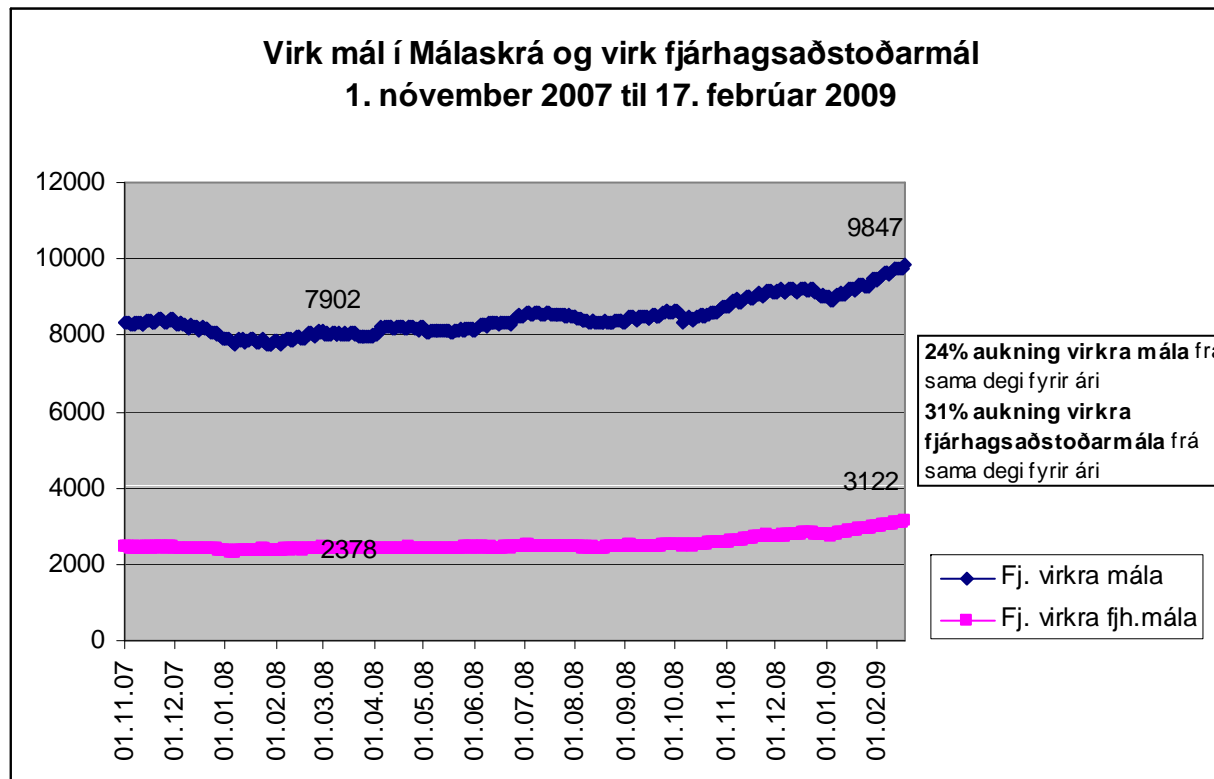
Vikulega:

- Komur í þjónustuskála
- Biðtími fyrstu viðtala
- Erindi á vakt
- Virk mál í Málaskrá
- Fjöldi tilvísana vegna barna í leik- og grunnskólum

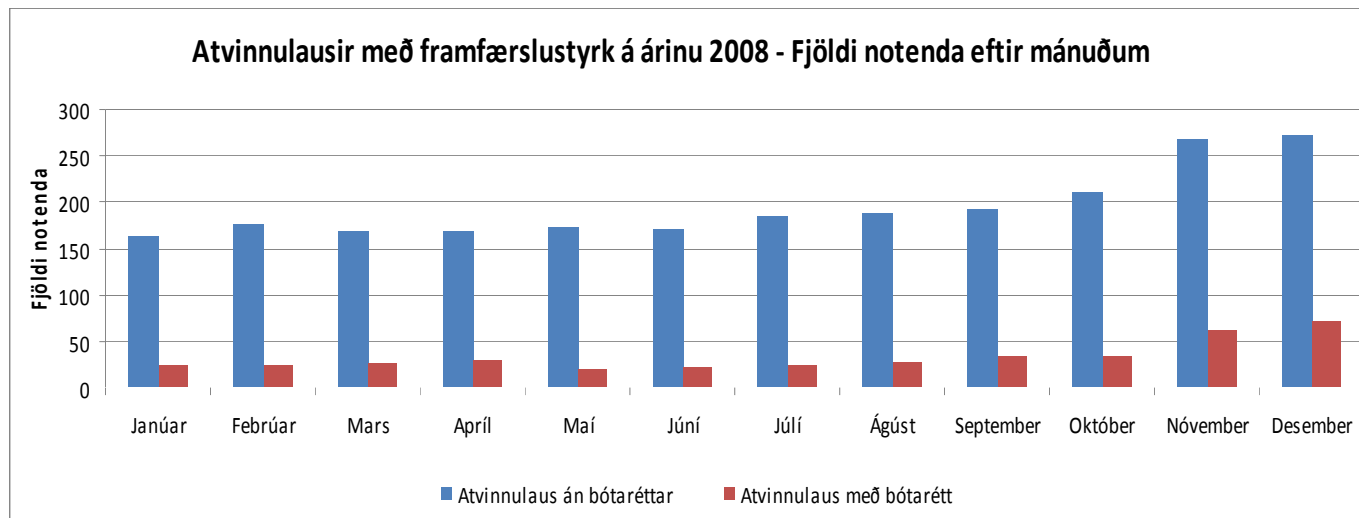
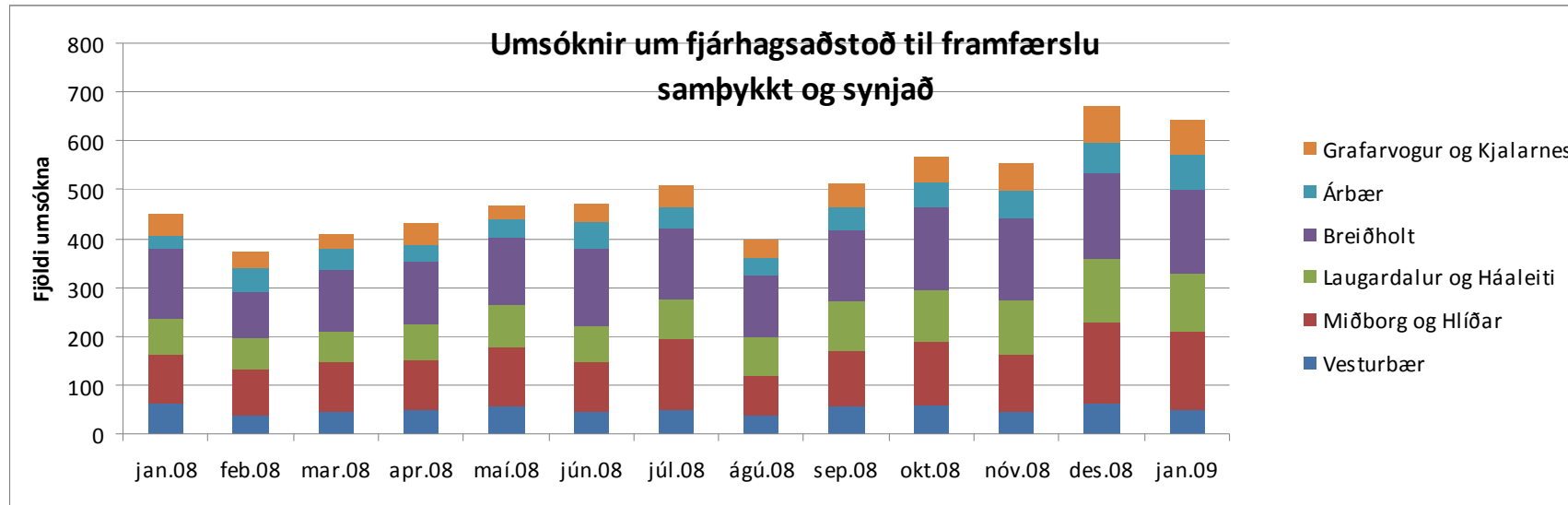
Mánaðarlega:

- Símtöl
- Fjöldi umsókna um fjárhagsaðstoð til framfærslu
- Fjöldi umsókn um fjárhagsaðstoð vegna barna
- Fjöldi umsókna um aðstoð vegna sérstakra erfiðleika
- Fjöldi barnaverndartilkynninga

Aukin eftirspurn eftir þjónustu



Umsóknir um fjárhagsaðstoð





Aðstoð vegna barna

- Fylgst er með
 - Fjölda umsókna um fjárhagsaðstoð vegna barna skv. reglum 16 a og b
 - Fjölda tilkynninga til Barnaverndar Reykjavíkur
 - Fjölda tilvísana vegna leik-og grunnskólabarna til þjónustumiðstöðva



Hvað hefur verið gert

- Samráð
- Upplýsingaöflun – “vöktun”
- Breytt skipulag til að tryggja aðgengi
- Breytt verklag til að tryggja þjónustu
- www.sjalfbodalidi.is

Hvað hefur verið gert, frh.

- Opnir fræðslufundir í hverfum um lífsgæði, uppeldi og samskipti
- Upplýsingar um þjónustu fyrir einstaklinga og fjölskyldur í vanda
- Upplýsingagátt á vef Velferðarsviðs á íslensku og ensku er í þróun:

Vefur Reykjavíkurborgar Velferðarsvið



Vefur Reykjavíkurborgar - Velferðarsvið - Windows Internet Explorer

http://reykjavik.is/desktopdefault.aspx/tabid-58/

Vefur Reykjavíkurborgar - Velferðarsvið

Þjónusta fyrir þig

Styttu þér leið


Sláðu inn leitarorð

Velferðarsvið

- UM SVIÐIÐ
 - Um Velferðarsvið
 - Kjörorð
 - Hlutverk
 - Stefnukort
 - Skipurit
 - Barnavernd Reykjavíkur
 - Starfsstaðir
 - Eldhúsið Lindargötu
 - Laus störf á Velferðarsviði
- ÁHERSLUR
 - Áherslur velferðarráðs
 - Dróun í velferðarþjónustu
 - Velferð með þátttöku íbúa
 - Virkjun einstaklingsins og samfélagsins; forvarnir
 - Forvarnir og átaksverkefni
 - Dróun fagvinnu á grundvelli rannsókna
- NEFNDIR OG RÁÐ
 - Velferðarráð
 - Barnaverndarnefnd
 - Hverfisráð
 - Þjónustuhópur aldraðra
 - Forvarnarnefnd

FRÉTTIR

24.02.2009
Leikskólinn Vinagerði hlaut kynslóðaspýttuna í ár
Í síðustu viku var "kynslóðaspýtan" veitt leikskólanum Vinagerði á hátíðarsamkomu Menningarhátíðar eldri borgara í Ráðhúsinu.



24.02.2009
Framleiðslueldhúsið Lindargötu settar margan magann



Á Lindagötunni er ávallt mannmargt um hádegisbil en þá berst matarilmur um öll skot og horn félagsmiðstöðvarinnar að Vitatorgi. Framleiðslueldhúsið Lindargötu reiðir fram heita máltíð á sanngjörnu verði einu sinni á dag, alla daga ársins og eru helgidagar þar ekki undanskildir. Bragi Guðmundsson, matreiðslumeistari, hefur satt svanga maga hjá Reykjavíkurborg síðan árið 1980 en frá 1996 hefur hann séð umrekstur framleiðslueldhússins Lindargötu, sem hóf starfsemi sama ár. Flestir matargesta eru íbúar dvalarheimila, sambýla og þjónustuíbúða sem rekin eru af Velferðarsviði Reykjavíkur auk íbúa í heimahúsum sem fá heimsendan mat.

24.02.2009
Ókeypis fjármálanámskeið í samstarfi við Neytendasamtökin
Neytendasamtökin í samstarfi við Reykjavíkurborg heldur námskeið um

ÞJÓNUSTUMÍÐSTÖÐVAR

- Þjónustumiðstöðin mín
- Starfsstöðvar
- Skýrslur um þj.míðst.
- Þjónustusamningar

STEFNA OG ÞJÓNUSTA

- Stefnur
- Öldrunarþjónusta
- Málsmeðferð
- Upplýsingar um styrki
- Gjaldskrár
- Reglur
- Fjölmenningarsetur / Multicultural and information center

ÚTGEFIÐ EFNÍ

- Bæklingar
- Ársskýrslur
- Starfs- og fjárhagsáætlanir
- Rannsóknir og kannanir
- Bókasafn Velferðarsviðs

ÞJÓNUSTAN

STJÓRNKERFID

RAFÆRN REYKJAVÍK

STÖRF Í BODI

Velferðarsvið
Reykjavíkurborgar
Höfðatorgi, Borgartúni 12-14,
105 Reykjavík
Sími: 4 11 11 11
velferd@reykjavik.is
Upplýsingar um sviðið

UPPLÝSINGAGÁTT vegna efnahagsstands

INFORMATION GATEWAY -financial crisis-

http://reykjavik.is/desktopdefault.aspx/tabid-582/2083_read-14215/

start aðgerðaaætlun v... 2 Internet Expl... Workspace - IBM ... Microsoft PowerP... 17:20

- Barnavernd
- Reglur
- Gjaldskrár
- Upplýsingar um styrki
- Málsmeðferð
- Þjónustumiðstöðvar
- Um Velferðarsvið
- Útgefið efni
- Nefndir og ráð
- Fréttir og tilkynningar
- Allir viðburðir Velferðarsviðs

Ráðgjöf á þjónustumiðstöðvum

Fagfólk sem starfar hjá þjónustumiðstöðvum Reykjavíkurborgar veitir einstaklingum og fjölskyldum ráðgjöf. Markmið með ráðgjöfinni er að veita upplýsingar og leiðbeiningar um félagsleg réttindamál og stuðning vegna félagslegs og persónulegs vanda. Einnig geta ráðgjafar veitt upplýsingar um möguleika á annarri þjónustu svo og vísað fólki í þau úrræði sem henta hverjum og einum. Ráðgjöfin tekur m.a. til atvinnuleysis, áfengis- og vímuefnavanda, fjárhagsvanda, fjölskylduvanda o.fl.

- Þjónustumiðstöð Árbæjar og Grafarholts, Húsi Orkuveitu Reykjavíkur, Bæjarhálsi 1, sími: 411 1200, www.arbaer.is
- Þjónustumiðstöð Breiðholts, Álfabakka 12 sími: 411 1300, www.breidholt.is
- Miðgarður, Þjónustumiðstöð Grafarvogs og Kjalarness, Langarima 21 sími: 411 1400, www.grafarvogur.is, www.midgardur.is
- Þjónustumiðstöð Laugardals og Háaleitis, Síðumúla 39 sími: 411 1500, www.reykjavik.is/laugardalur
- Þjónustumiðstöð Miðborgar og Hlíða, Skúlagötu 21 sími: 411 1600, www.reykjavik.is/midborghlidar
- Vesturgarður, Þjónustumiðstöð Vesturbæjar, Hjarðarhaga 45 – 47 sími: 411 1700, www.vesturbaer.is

Um allt þetta, og fleira til, er hægt að lesa í "**Þjónusta fyrir einstaklinga og fjölskyldur - kortlagningu úrræða og þjónustutilboða**" á vefsíðu eða á pdf-skjali .



Á upplýsingavef forsætisráðuneytisins, <http://www.island.is>, má nálgast yfirgrípsmiklar upplýsingar og leiðarvísi um opinbera þjónustu og þar er hægt að finna mörg svör við spurningum er brenna á fólki vegna efnahagsvandans.

Þar er líka að finna ýmsar spurningar sem hafa vaknað meðal fólks vegna efnahagsvanda þjóðarinnar og tengla á svör við spurningunum. **Sjá frekar með því að smella hér.**

Spurt & Svarað



Á eftirtölum vefsíðum má sjá spurningar og svör sem birt hafa verið á hinum ýmsu þjónustusíðum:

- Spurt og svarað á vef Alþýðusambands Íslands
- Spurt og svarað á vef Fjármálaeftirlits
- Spurt og svarað á vef Íbúðalánasjóðs
- Spurt og svarað á vef Ráðgjafarstofu um fjármál heimilanna
- Spurt og svarað um atvinnuleysisbætur á vef

Opplýsingar um svið



Hvað er framundan

- Stofnun samráðsteyma í hverfum
- Reglugerð um vinnumarkaðsaðgerðir kynnt starfsmönnum þjónustumiðstöðva
- Starfsmannatilfærsla innan borgarinnar
- Áframhaldandi samráð við Vinnumálastofnun, hjálparstofnanir ofl.
- Samsetning þess hóps sem fær fjárhagsaðstoð skoðuð, m.a. með tilliti til aldurs.
- Tilvísanir vegna barna og ungmenna

Gangi okkur vel í því sem framundan er



Takk fyrir mig
María Rúnarsdóttir